

Офис N1 (13 чел.)
 Столовая=126,83м²
 Соборная=133,65м²

Офис N2 (12 человек)
 Столовая=138,0м²
 Соборная=146,45м²

Офис N3 (15 человек)
 Столовая=151,25м²
 Соборная=160,36м²

Офис N4 (15 человек)
 Столовая=151,25м²
 Соборная=160,36м²

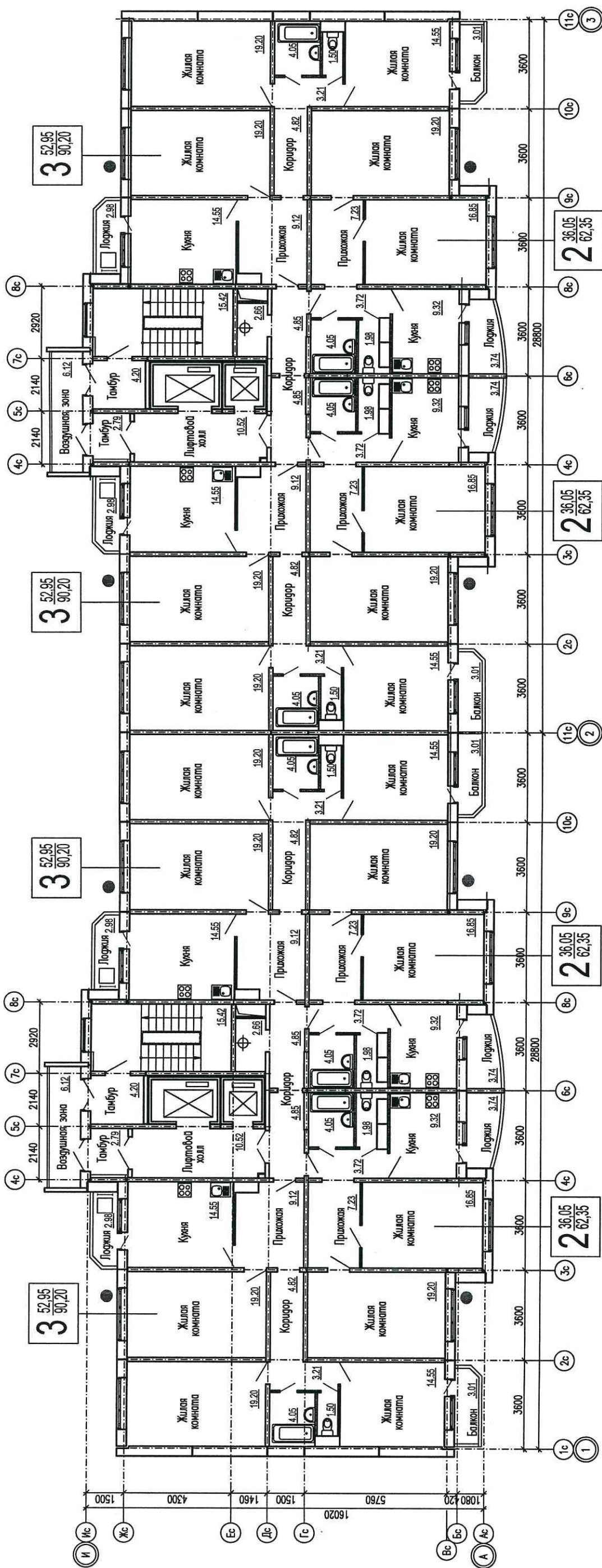
УСЛОВНЫЕ ОБОЗНАЧЕНИЯ:

● - Предлагаемое место установки кондиционера

ПРИМЕЧАНИЕ:

1. Общая площадь квартир определена согласно п.5 ст.15 гл.2 ЖК РФ (без учета балконов и лоджий).

0228-06-12-AC		Комплекс жилых домов в микрорайоне №3 Жилого района "Тюменский"	
Изм.	Кол.уч	Лист	Ндк.
Разраб.	Шаламов	Проверил	Санина
Дата	12.10	Дата	12.10
Стация	Лист	Листов	Листов
	РП	9	
План 1-го этажа с размещением кондиционеров		ОАО ТДСК Управление гражданского проектирования	
Н.контр.	Санина	Дата	12.10



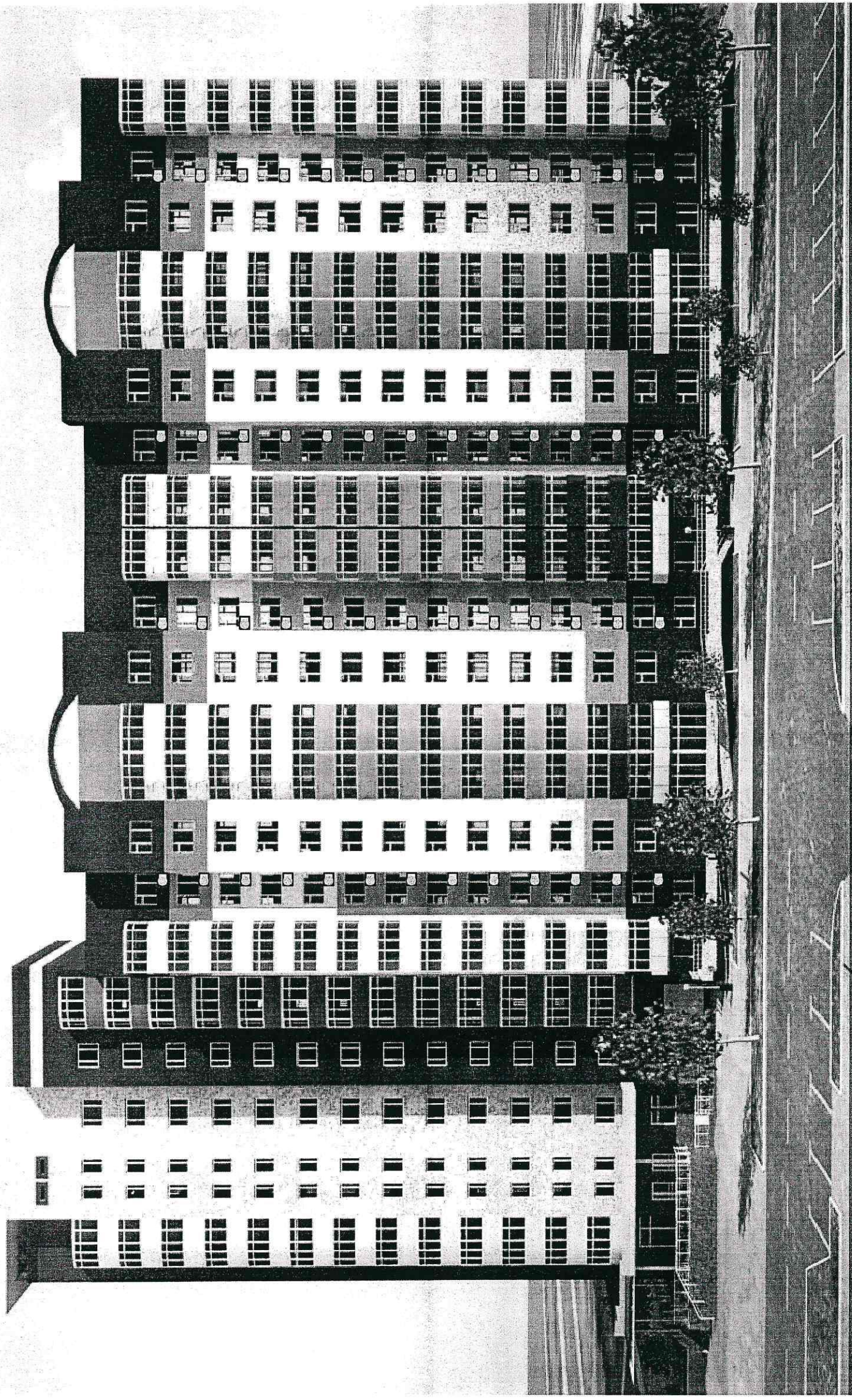
УСЛОВНЫЕ ОБОЗНАЧЕНИЯ:

● - Предлагаемое место установки кондиционера

ПРИМЕЧАНИЕ:

1. Общая площадь квартир определена согласно п.5 ст.15 гл.2 ЖК РФ (без учета балконов и лоджий).

0228-06-12-АС		Комплекс жилых домов в микрорайоне №3 Жилого района "Тюменский"	
Изм.	Кол.уч	Лист	Ндок.
Разраб.	Шаламов	Дата	12.10
Проверил	Санина	Дата	12.10
Н.контр.	Санина	Дата	12.10
14-ти этажный жилой дом ГП-12 из блок секций 121/14Т		Лист	10
План типового этажа с размещением кондиционеров		Лист	10
		ОАО ТДСК Управление гражданского проектирования	

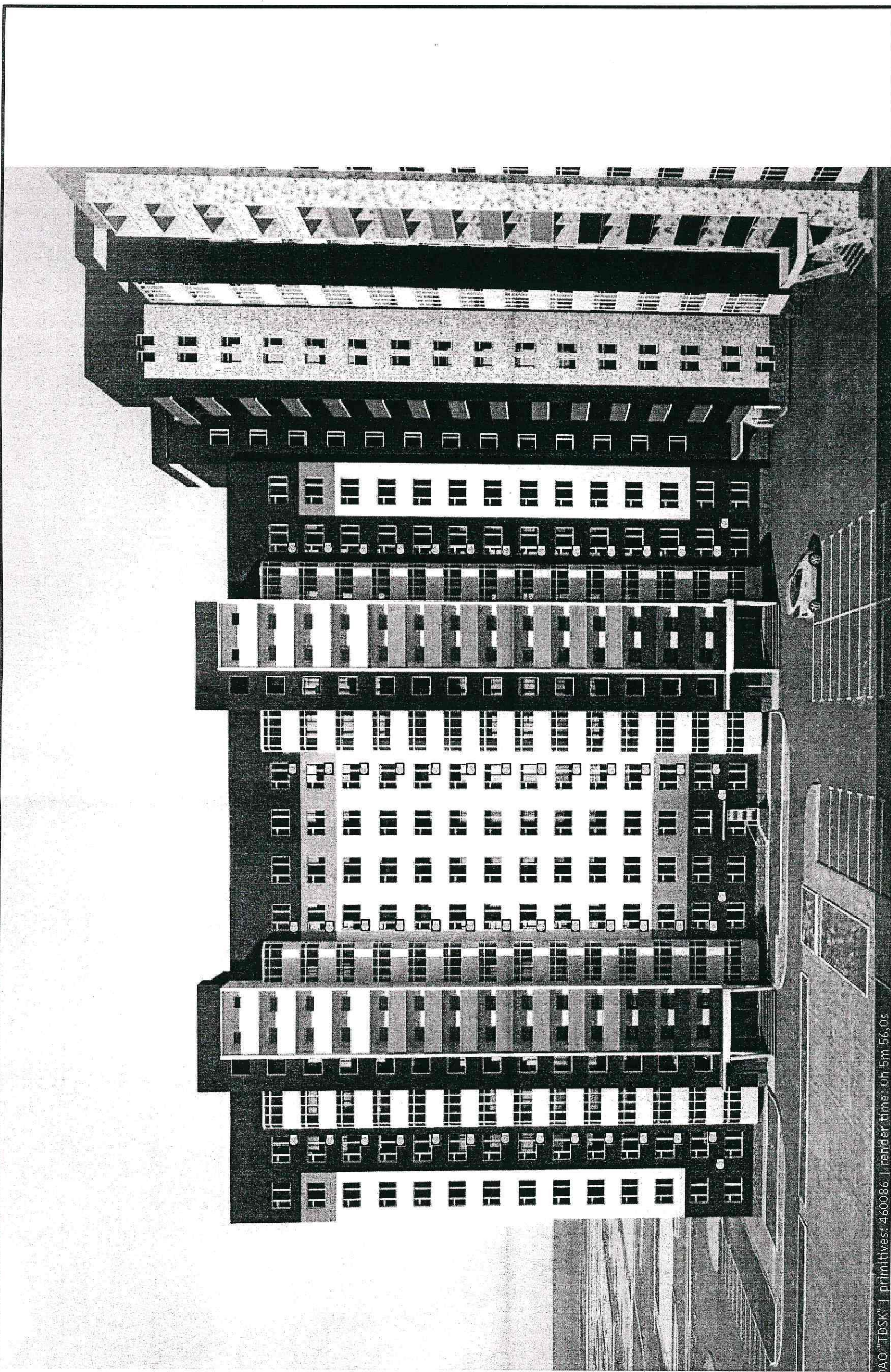


ОАО "ТДСК" | primitives: 2025048 | render time: 0h:7m:58.7s

УСЛОВНЫЕ ОБОЗНАЧЕНИЯ:

□ - Предполагаемое место установки кондиционера

0228-06-11-АС		Комплекс жилых домов в микрорайоне №3 Жилого района "Тюменский"		Студия	Лист	Листов
Изм.	Кол.уч.	Лист	Идок.	Подр.	Дата	
Разраб.	Шаламов	12.10		<i>ШШ</i>	12.10	
Проверил	Санина	12.10		<i>С</i>	12.10	
Н.контр.	Санина			<i>С</i>	12.10	
14-ти этажный жилой дом ГП-11 из блок секций 12/1/14Т			Фасад в осях 1-3 с размещением кондиционеров			ОАО ТДСК Управление гражданского проектирования



АО "ТДСК" | primitives: 460086 | render time: 0h 5m 56.0s

0228-06-11-АС

УСЛОВНЫЕ ОБОЗНАЧЕНИЯ:

- Предполагаемое место установки кондиционера

Комплекс жилых домов в микрорайоне №3
Жилого района "Томенский"

14-ти этажный жилой дом ГП-11
из блок секций 121/14Т

Фасад в осях 3-1
с размещением кондиционеров

ОАО ТДСК
Управление гражданского
проектирования

Изм.	Кол.уч	Лист	Илок.	Подп.	Дата
Разраб.		Шаламов			12.10
Проверил		Санина			12.10
Н.контр.		Санина			12.10

Стадия	Лист	Листов
РП	12	

Формат А3