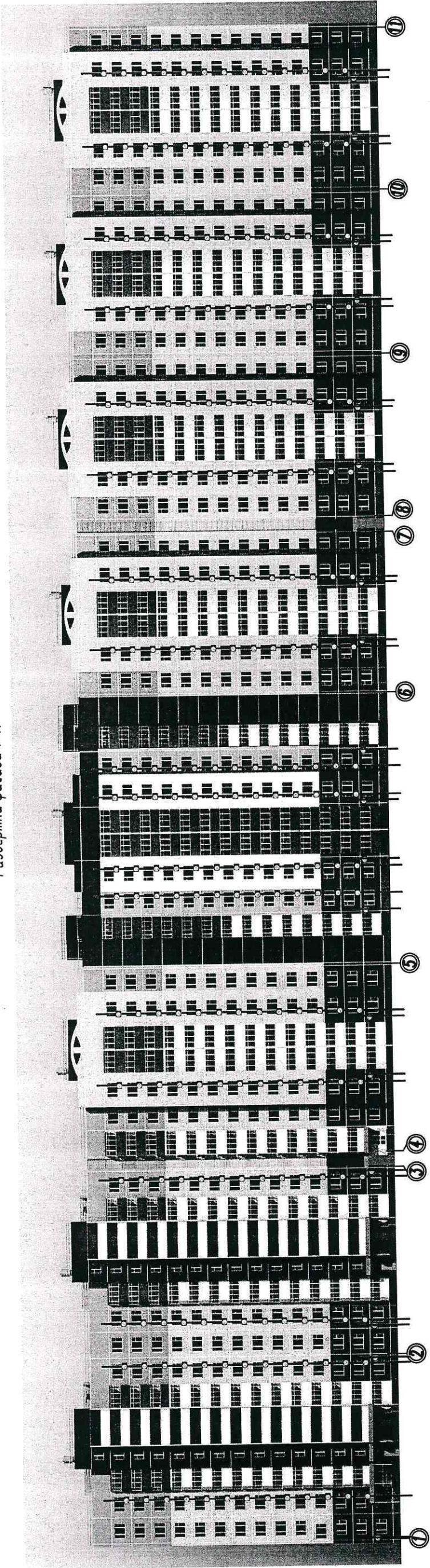
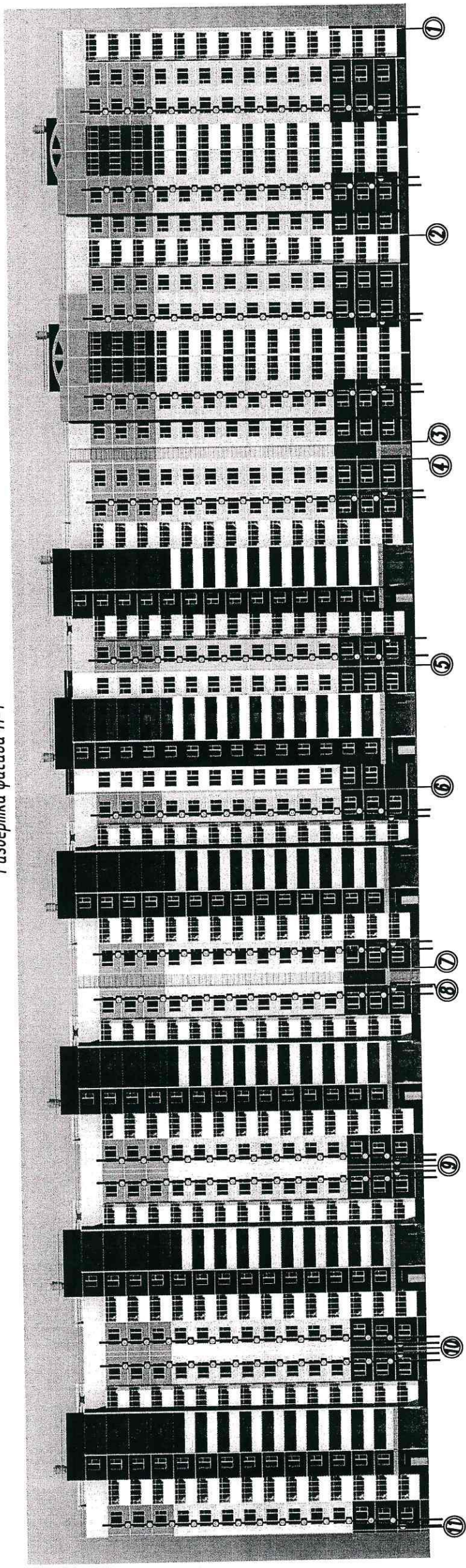




Развертка фасада 1-11



Развертка фасада 11-1



УСЛОВНЫЕ ОБОЗНАЧЕНИЯ:

-  - Предполагаемое место установки кондиционера
-  - Предполагаемые оси установки кондиционеров

0276-10-7-АР.ПОФ

Многоэтажные жилые дома с объектами соцкультбыта на земельном участке по адресу: Тюменская область, г. Тюмень.

14-ти этажный жилой дом ГП-7 из блок секций 121/14Т

Предполагаемое место установки кондиционеров

ОАО ТДСК  
Управление гражданского проектирования

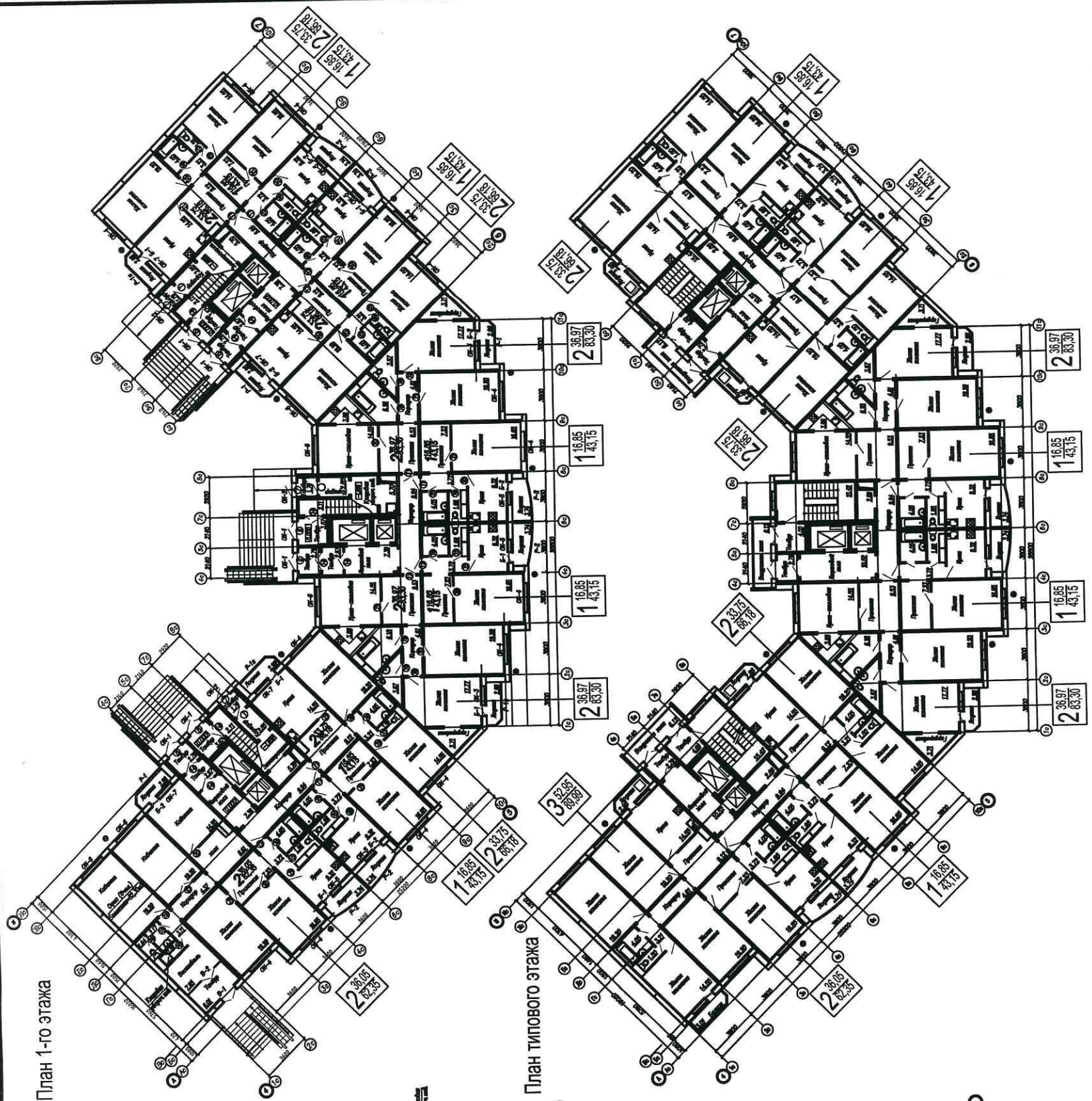
формат А3

| Изм.     | Кол.уч | Лист   | Ндок. | Подп.         | Дата  |
|----------|--------|--------|-------|---------------|-------|
| Разраб.  |        | Шаврин |       | <i>Шаврин</i> | 08.11 |
| Проверил |        | Санина |       | <i>Санина</i> | 08.11 |
| Н.КОНТР. |        | Санина |       | <i>Санина</i> | 08.11 |

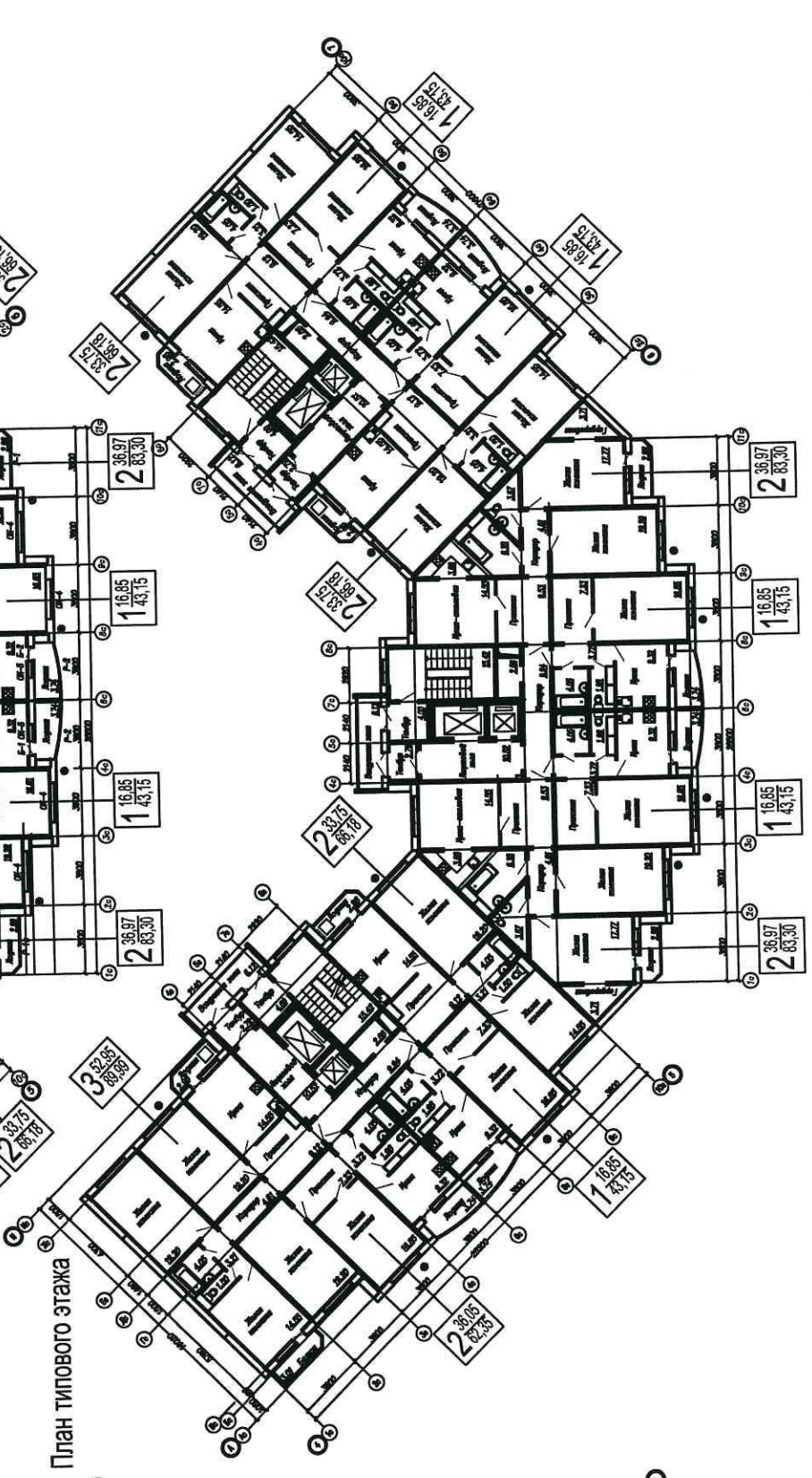
| Стадия | Лист | Листов |
|--------|------|--------|
| Р      | 10   |        |



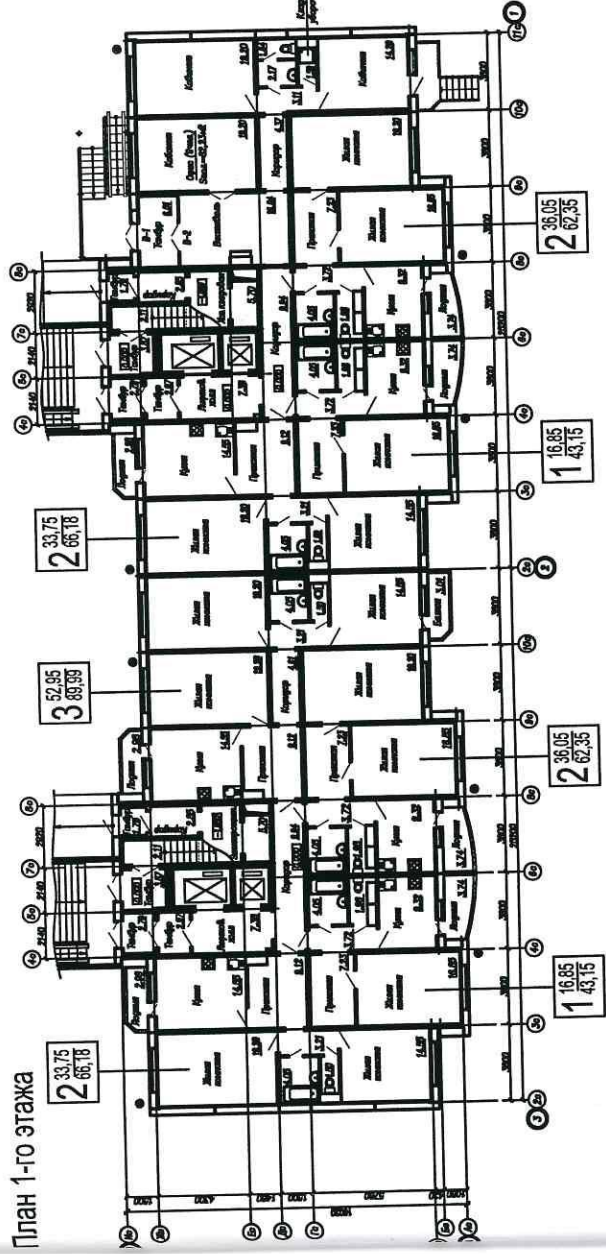
План 1-го этажа



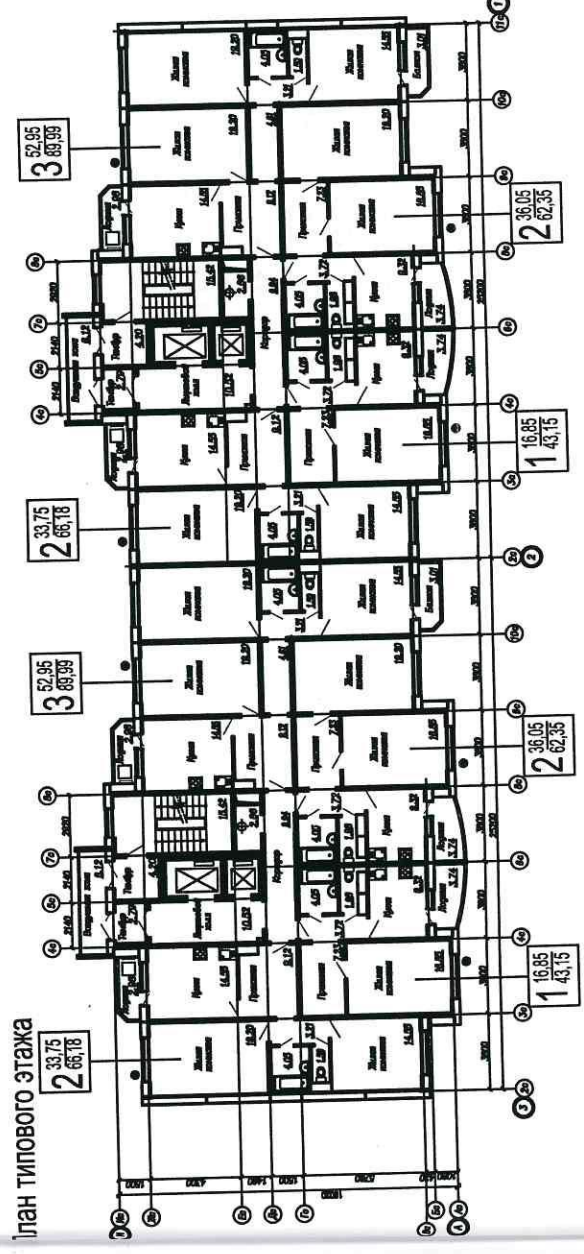
План типового этажа



План 1-го этажа



План типового этажа



УСЛОВНЫЕ ОБОЗНАЧЕНИЯ:

● - Предполагаемое место установки кондиционера

0276-10-7-АР.ПОФ

Многоэтажные жилые дома с объектами соцкультбыта  
на земельном участке по адресу: Тюменская область, г. Тюмень.

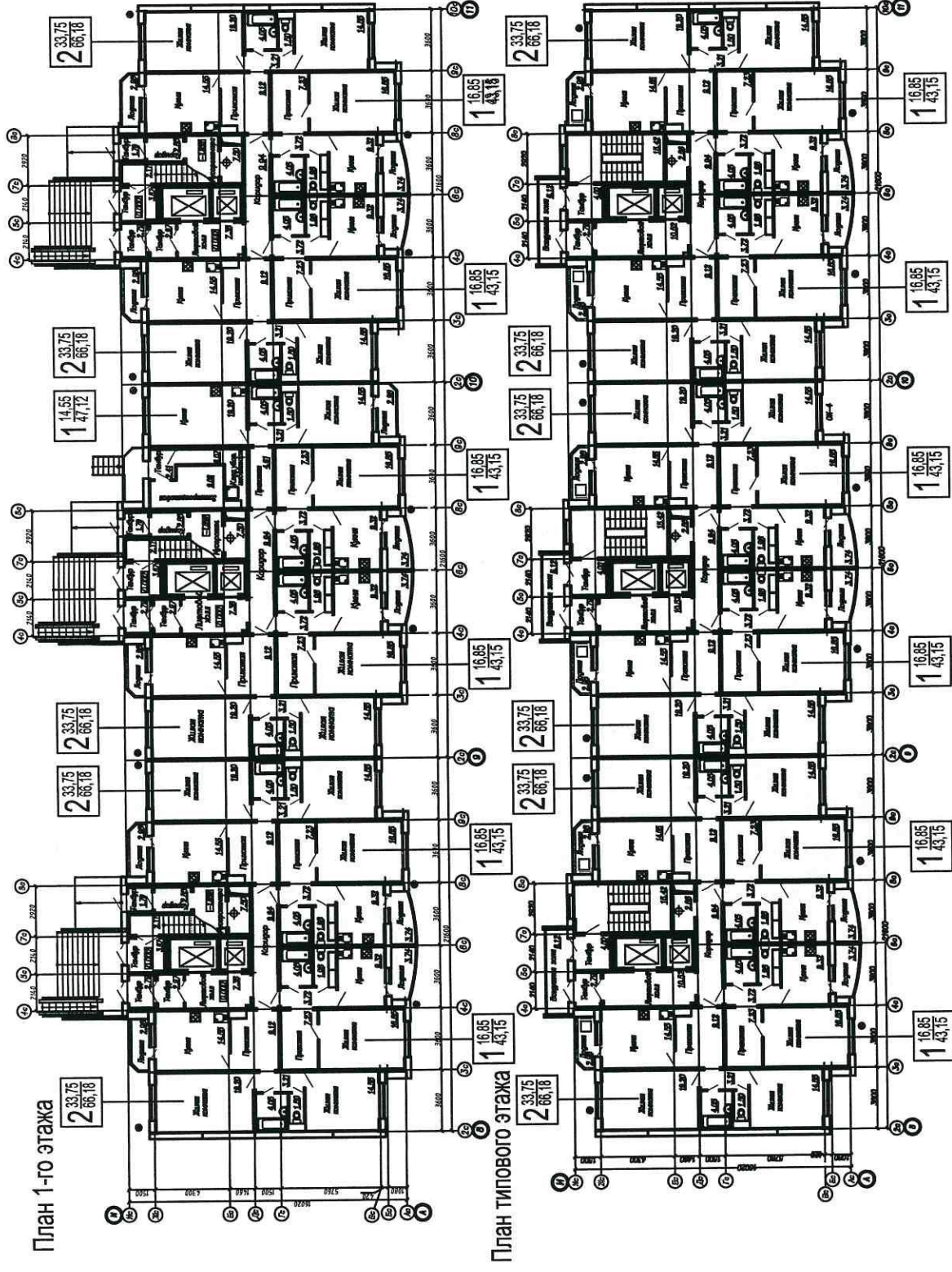
14-ти этажный жилой дом ГП-7  
из блок секций 121/14Т

Планы 1-х и типовых этажей  
в осях 3-1,4-7

| Изм.   | Кол.уч | Лист | Ндоп.  | Подп. | Дата  |
|--|--------|------|--------|-------|-------|
|  |        |      |        |       |       |
| Разраб.  | Шаврин |      |        |       | 08.11 |
| Проверил   | Санина |      |        |       | 08.11 |
| Н.контр.   | Санина |      |        |       | 08.11 |
| Стация   | Р      | Лист | Листов |       |       |
|  |        |      |        |       |       |
| ОАО ТДСК<br>Управление гражданского проектирования |        |      |        |       |       |

Формат А3





УСЛОВНЫЕ ОБОЗНАЧЕНИЯ:

● - Предполагаемое место установки кондиционера

0276-10-7-АР.ПОФ

Многоэтажные жилые дома с объектами социкультбыта  
на земельном участке по адресу: Тюменская область, г. Тюмень.

14-ти этажный жилой дом ГП-7  
из блок секций 121/14Т

План 1-го и типового этажа в  
осях 8-11

| Изм.     | Коп.уч | Лист | Ндоп. | Подп. | Дата  |
|----------|--------|------|-------|-------|-------|
| Разраб.  | Шаврин |      |       |       | 08.11 |
| Проверил | Санина |      |       |       | 08.11 |
| Н.КОНТР. | Санина |      |       |       | 08.11 |

Стадия Лист Листов

Р 12

ОАО ТДСК  
Управление гражданского  
проектирования

Формат А3