

Открытое акционерное общество  
Тюменская домостроительная компания  
Управление гражданского проектирования

Многоэтажные жилые дома, расположенные в границах  
улицы Федюнинского-улицы Монтажников-улицы Широтная

14-ти этажный жилой дом ГП-12  
из блок-секций 121/14т

Паспорт отделки фасадов

0295-12-12-АР.ПОФ

Тюмень 2012

Открытое акционерное общество  
Тюменская домостроительная компания  
Управление гражданского проектирования

Многоэтажные жилые дома, расположенные в границах  
улицы Федюнинского-улицы Монтажников-улицы Широтная

14-ти этажный жилой дом ГП-12  
из блок-секций 121/14т

Паспорт отделки фасадов

Архитектурные решения

Раздел 3

Часть 2

0295-12-12-АР.ПОФ

Начальник УГП

Е.В.Григорьева

ГИП

Т.А.Сычева

Тюмень 2012

## Содержание

|   |    |
|---|----|
| Общие данные.....   | 1  |
| Ситуационная схема в структуре города, Компановочная схема.....           | 2  |
| Перспективные виды.....   | 3  |
| Фасад 4-1.....  | 4  |
| Фасад 1-4.....  | 5  |
| Фасады И-А, А-И.....  | 6  |
| Ведомость отделочных материалов.....                                      | 7  |
| Ночное оформление.....  | 8  |
| Фасад 4-1 размещением кондиционеров.....                                  | 9  |
| Фасад 1-4 размещением кондиционеров.....                                  | 10 |
| Планы 1-го и типового этажей с размещением кондиционеров.....             | 11 |
| Входная группа в жилую часть здания. Ведомость отделочных материалов..... | 12 |

## Пояснительная записка

Участок проектирования расположен в Восточном административном округе г.Тюмени, в селитебной зоне, в юго-западной части г.Тюмени.

С северо-востока участок ограничен улицей Широтная и 14-ти этажным 9-ти подъездным домом, с северо-запада – улица Монтажников, юго-запада и юго-востока – проектируемые улицы. В доме располагаются – 1-но, 2-х, 3-х комнатные квартиры.

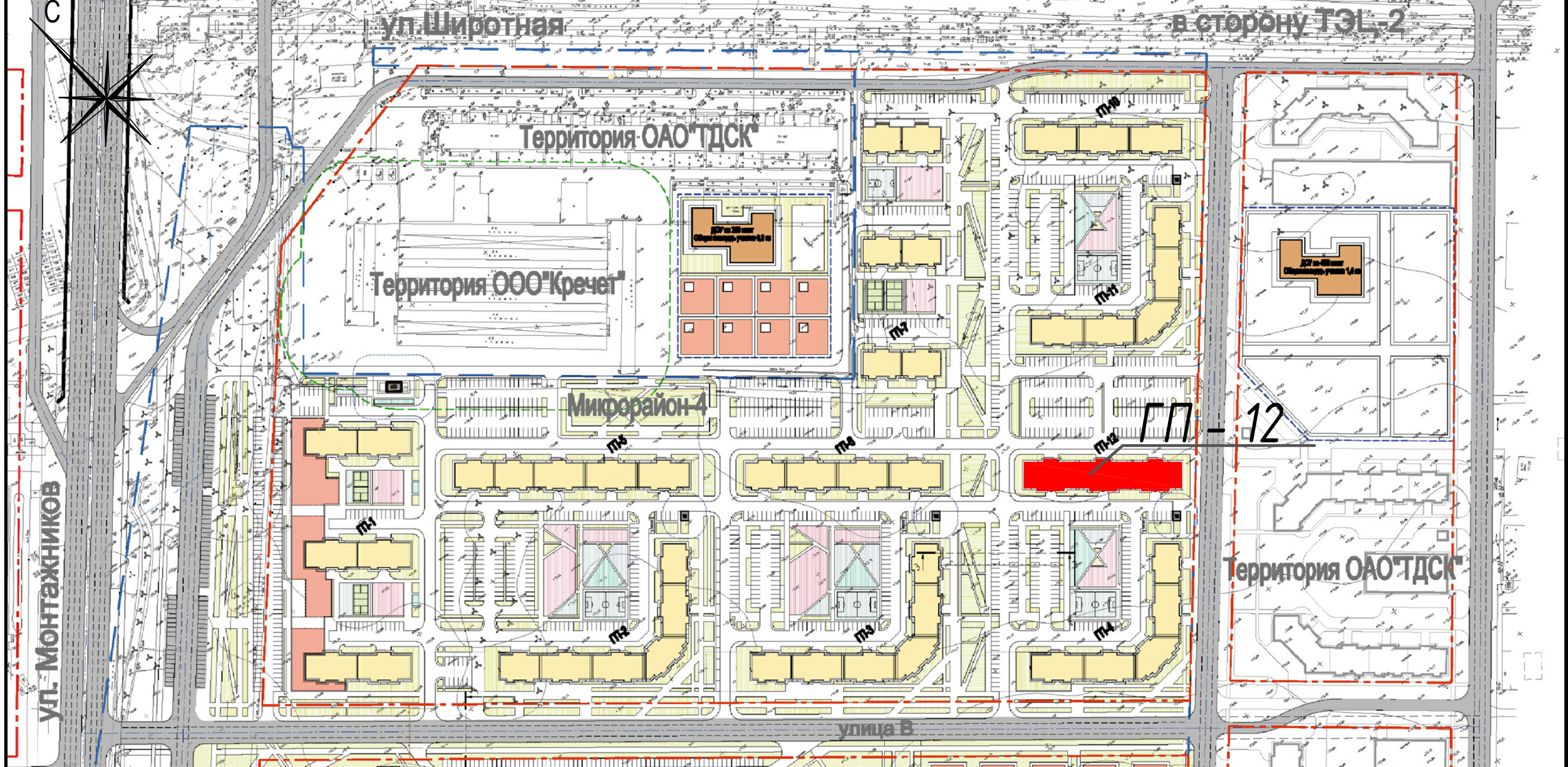
Пластика фасадов формируется объемно-планировочным решением и подчеркивается графичным чередованием горизонтальных плоскостей выполненных в панелях гранитной и мраморной крошкой. Балконы и лоджии окрашиваются по каталогу RAL-K7 classic.

## Технико-экономические показатели жилого дома

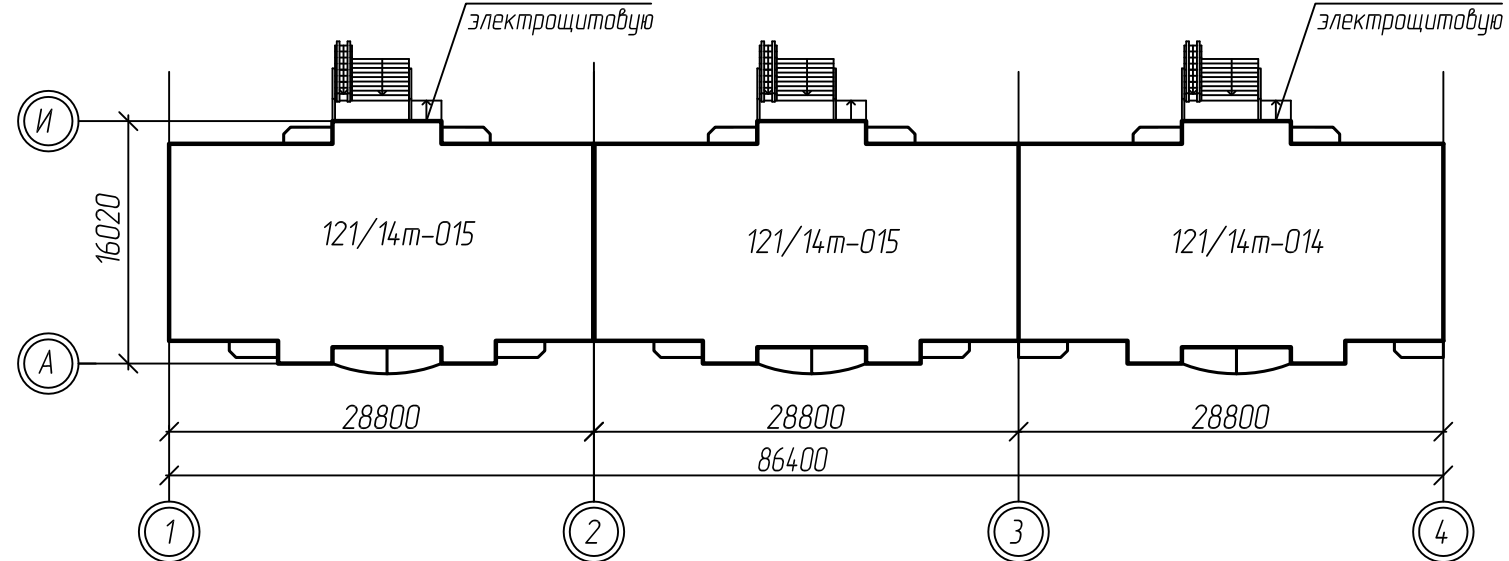
| Наименование показателей   |                         | Ед. изм. | Количество на дом |
|--|-------------------------|----------|-------------------|
| Этажность здания   |                         | кол.     | 14                |
| Количество секций  |                         | шт.      | 3                 |
| В том числе  | Блок-секция 121/14т-014 | шт.      | 1                 |
|  | Блок-секция 121/14т-015 | шт.      | 2                 |
| Количество квартир   |                         | шт.      | 196               |
| В том числе  | Однокомнатных           | шт.      | 84                |
|  | Двухкомнатных           | шт.      | 28                |
|  | Трехкомнатных           | шт.      | 84                |
| Площадь квартир (без учета балконов и лоджий)                          |                         | м2       | 12508,44          |
| Общая площадь квартир (с учетом лоджий с коэффициентом) см. примечание |                         | м2       | 13087,48          |
| Площадь жилого здания  |                         | м2       | 16564,44          |
| Полезная площадь встроенных помещений общественного назначения         |                         | м2       | -                 |
| Общая площадь встроенных помещений общественного назначения            |                         | м2       | -                 |
| Площадь застройки  |                         | м2       | 1324,50           |
| Строительный объем жилого здания                                       |                         | м3       | 57380,52          |
| В том числе  | Надземной части         | м3       | 54572,83          |
|  | Подземной части         | м3       | 2807,69           |

|          |         |          |       |       |       | 0295-12-12-АР.ПОФ   |  |      |        |    |
|----------|---------|----------|-------|-------|-------|---|--|------|--------|----|
|          |         |          |       |       |       | Многоэтажные жилые дома, расположенные в границах улицы Федюнинского - улицы Монтажников - улицы Широтная |  |      |        |    |
| Изм.     | Кол.уч. | Лист     | Ндок. | Подп. | Дата  | 14-ти этажный жилой дом ГП-12 из блок-секций 121/14т  | Стадия   | Лист | Листов |    |
| Разраб.  |         | Шаврин   |       |       | 09.12 |   |  | П    | 1      | 12 |
| Проверил |         | Санина   |       |       | 09.12 |   |  |      |        |    |
| Гл. арх. |         | Кушакова |       |       | 09.12 |   |  |      |        |    |
|          |         |          |       |       |       | Общие данные  | ОАО ТДСК<br>Управление гражданского проектирования |      |        |    |
| Н.контр. |         | Кушакова |       |       | 09.12 |   |  |      |        |    |

Ситуационная схема в структуре города



Компоновочная схема



|          |        |      |       |       |       |  |        |  |        |  |
|----------|--------|------|-------|-------|-------|--|--------|--|--------|--|
|          |        |      |       |       |       | 0295-12-12-АР.ПОФ  |        |  |        |  |
|          |        |      |       |       |       | Многоэтажные жилые дома, расположенные в границах улицы Федюнинского - улицы Монтажников - улицы Широкая |        |  |        |  |
| Изм.     | Кол.уч | Лист | Ндок. | Подп. | Дата  | 14-ти этажный жилой дом ГП-12 из блок-секций 121/14т   | Стадия | Лист   | Листов |  |
| Разраб.  | Шаврин |      |       |       | 09.12 |  | П      | 2  |        |  |
| Проверил | Санина |      |       |       | 09.12 |  |        |  |        |  |
| Н.контр. |        |      |       |       |       | Кушакова   |        |  |        |  |
|          |        |      |       |       |       | Ситуационная схема в структуре города  |        | ОАО ТДСК<br>Управление гражданского проектирования |        |  |

Вид 1.

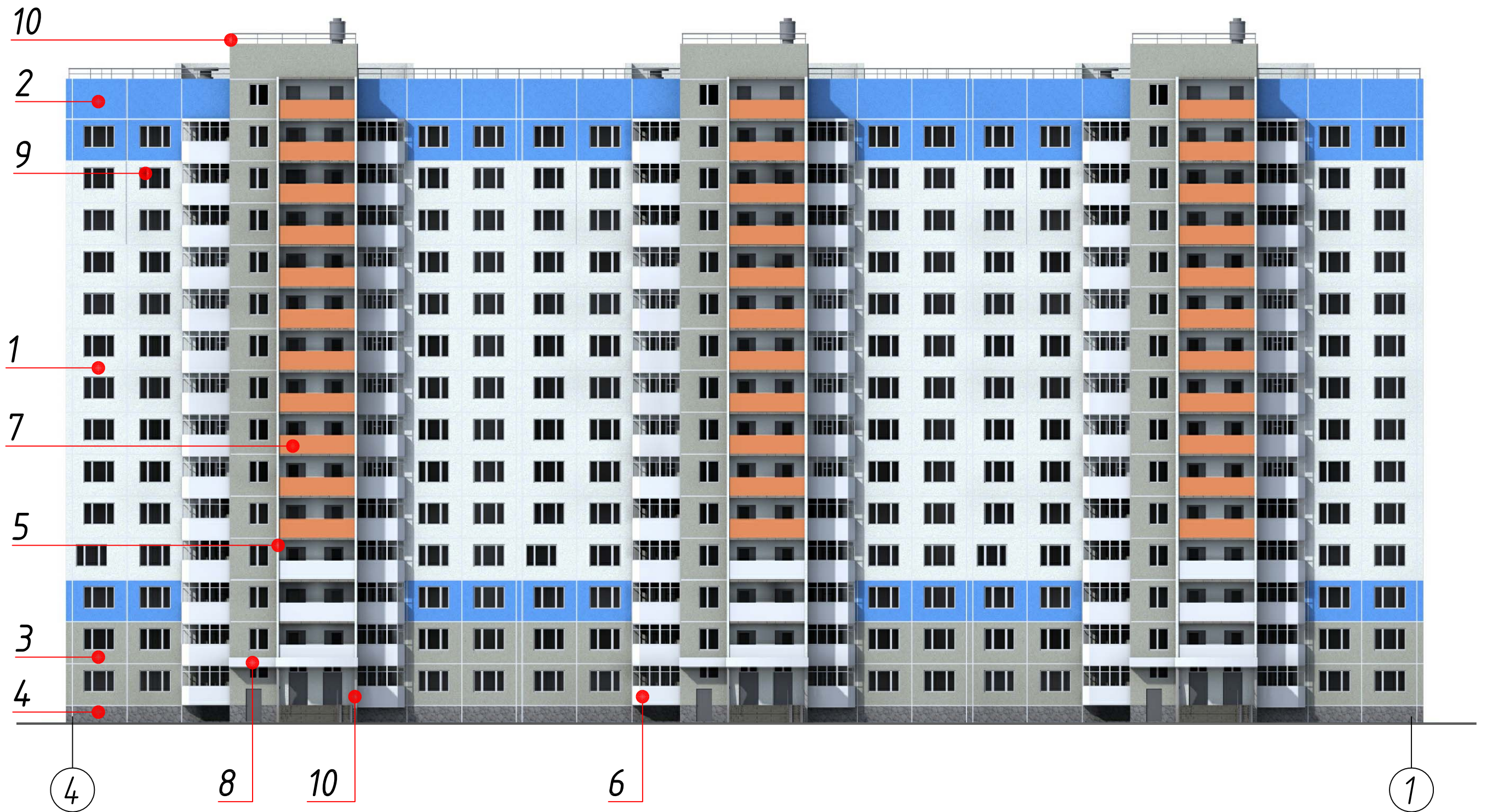


Вид 2.



|          |          |      |       |       |       |  |                    |      |        |
|----------|----------|------|-------|-------|-------|--|--------------------|------|--------|
|          |          |      |       |       |       | <b>0295-12-12-АР.ПОФ</b>   |                    |      |        |
|          |          |      |       |       |       | Многоэтажные жилые дома, расположенные в границах<br>улицы Федюнинского - улицы Монтажников - улицы Широтная |                    |      |        |
| Изм.     | Кол.уч   | Лист | Ндок. | Подп. | Дата  | 14-ти этажный жилой дом ГП-12<br>из блок-секций 121/14т  | Стадия             | Лист | Листов |
| Разраб.  | Шаврин   |      |       |       | 09.12 |  | Перспективные виды | П    | 3      |
| Проверил | Санина   |      |       |       | 09.12 | ОАО ТДСК<br>Управление гражданского<br>проектирования  |                    |      |        |
| Н.контр. | Кушакова |      |       |       | 09.12 |  |                    |      |        |

Фасад 4-1



1. Ведомость отделочных материалов смотреть на листе 6.
2. Отделку и цветное решение входной группы в жилую часть здания смотреть лист 12.

|          |          |      |       |       |       |  |   |      |        |
|----------|----------|------|-------|-------|-------|--|---|------|--------|
|          |          |      |       |       |       | <b>0295-12-12-АР.ПОФ</b>   |   |      |        |
|          |          |      |       |       |       | Многоэтажные жилые дома, расположенные в границах<br>улицы Федюнинского - улицы Монтажников - улицы Широтная |   |      |        |
| Изм.     | Кол.уч   | Лист | Ндок. | Подп. | Дата  | 14-ти этажный жилой дом ГП-12<br>из блок-секций 121/14т  | Стадия  | Лист | Листов |
| Разраб.  | Шаврин   |      |       |       | 09.12 |  | П   | 4    |        |
| Проверил | Санина   |      |       |       | 09.12 |  |   |      |        |
|          |          |      |       |       |       | Фасад 4-1  | ОАО ТДСК<br>Управление гражданского<br>проектирования |      |        |
| Н.контр. | Кушакова |      |       |       | 09.12 |  |   |      |        |

Фасад 1-4

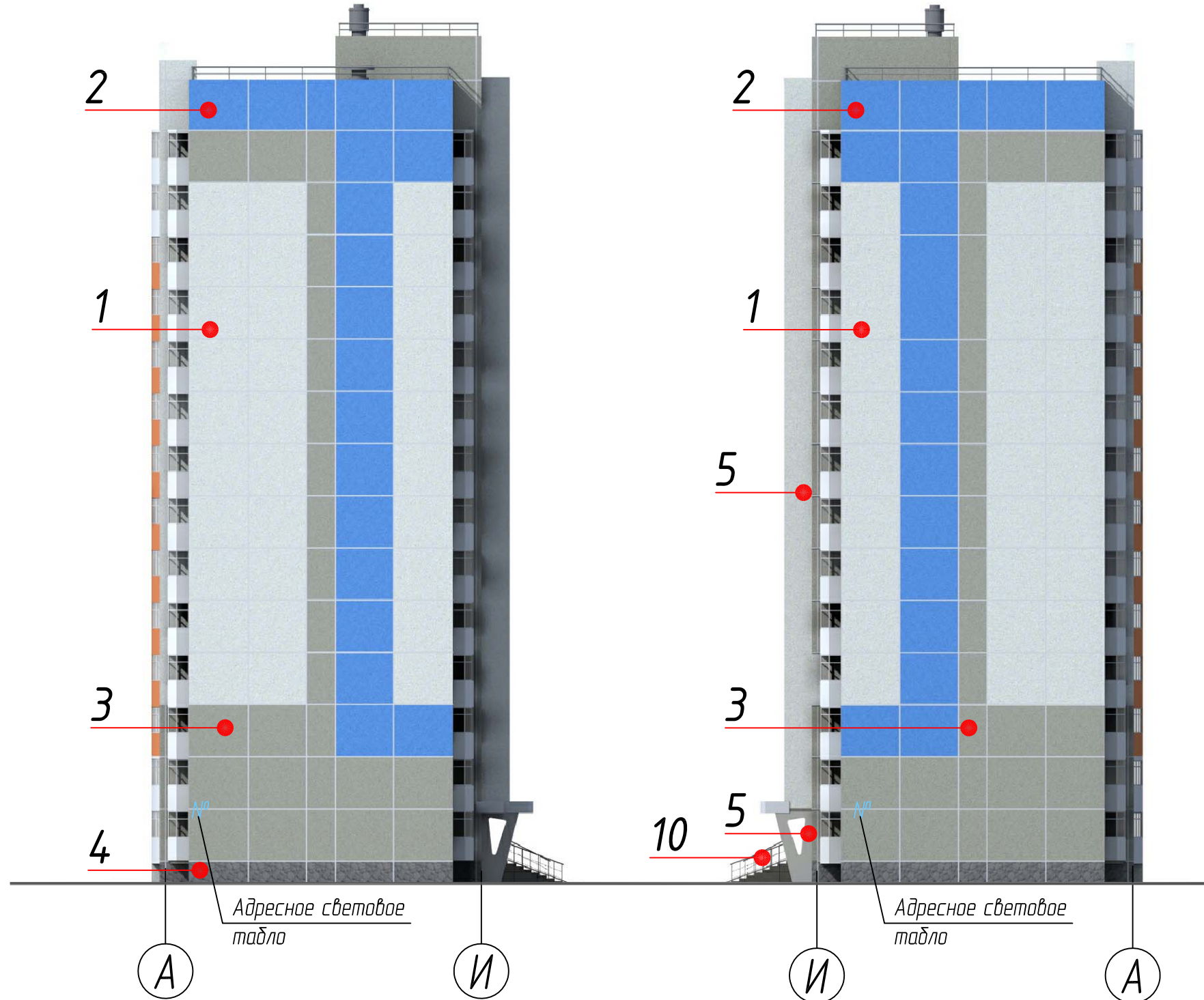


1. Ведомость отделочных материалов смотреть на листе 6.

|          |          |      |       |       |       |   |  |      |        |
|----------|----------|------|-------|-------|-------|---|--|------|--------|
|          |          |      |       |       |       | 0295-12-12-АР.ПОФ   |  |      |        |
|          |          |      |       |       |       | Многоэтажные жилые дома, расположенные в границах улицы Федюнинского - улицы Монтажников - улицы Широтная |  |      |        |
| Изм.     | Кол.уч.  | Лист | Ндок. | Подп. | Дата  | 14-ти этажный жилой дом ГП-12 из блок-секций 121/14т  | Стадия   | Лист | Листов |
| Разраб.  | Шаврин   |      |       |       | 09.12 |   | П  | 5    |        |
| Проверил | Санина   |      |       |       | 09.12 |   |  |      |        |
|          |          |      |       |       |       | Фасад 1-4   | ОАО ТДСК<br>Управление гражданского проектирования |      |        |
| Н.контр. | Кушакова |      |       |       | 09.12 |   |  |      |        |

Фасад А-И

Фасад И-А



1. Ведомость отделочных материалов смотреть на листе 6.

|          |        |          |       |       |       |   |  |      |        |
|----------|--------|----------|-------|-------|-------|---|--|------|--------|
|          |        |          |       |       |       | 0295-12-12-АР.ПОФ   |  |      |        |
|          |        |          |       |       |       | Многоэтажные жилые дома, расположенные в границах улицы Федюнинского - улицы Монтажников - улицы Широтная |  |      |        |
| Изм.     | Кол.уч | Лист     | Ндок. | Подп. | Дата  | 14-ти этажный жилой дом ГП-12 из блок-секций 121/14т  | Стадия   | Лист | Листов |
| Разраб.  |        | Шаврин   |       |       | 09.12 |   | П  | 6    |        |
| Проверил |        | Санина   |       |       | 09.12 |   |  |      |        |
|          |        |          |       |       |       | Фасады А-И, И-А   | ОАО ТДСК<br>Управление гражданского проектирования |      |        |
| Н.контр. |        | Кушакова |       |       | 09.12 |   |  |      |        |

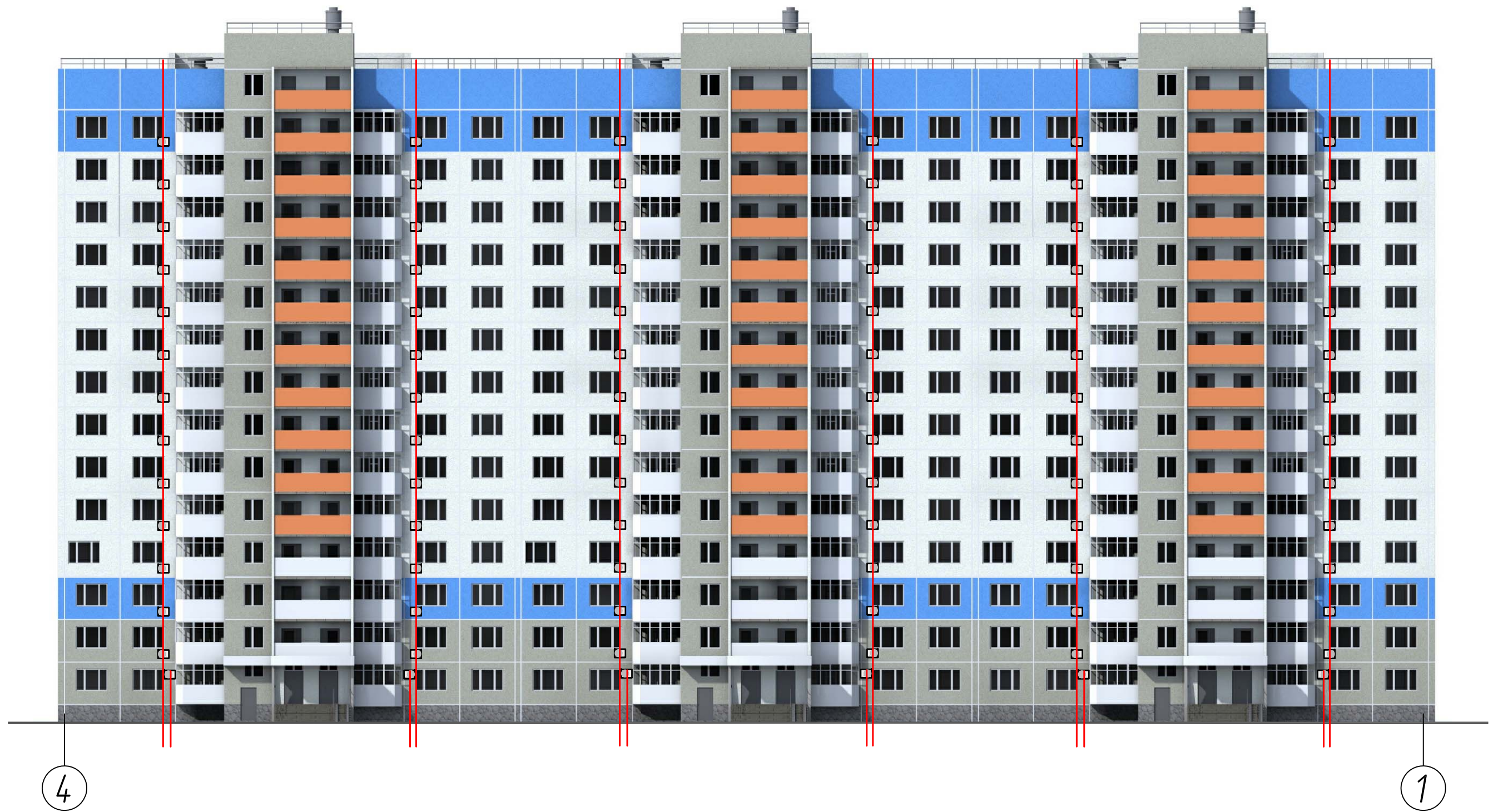


Ведомость отделочных материалов

| №  | Отделяемые элементы здания              | Отделочный материал   | № колера       | Эталон колера |
|----|---|---|----------------|---------------|
| 1  | Плоскость фасада                        | Фактурный слой из белой мраморной крошки на белом цементе           | Белый          |               |
| 2  | Плоскость фасада                        | Фактурный слой из керамзитовой крошки тонированный фасадной краской | TIKKURILA 5029 |               |
| 3  | Плоскость фасада                        | Гранитный щебень на сером цементе                                   | Серый          |               |
| 4  | Цоколь                                  | Гранитный щебень на сером цементе с расшивкой под рваный камень     | Тёмно серый    |               |
| 5  | Стены лоджий, элементы входного тамбура | Фасадная краска "ФИНКОЛОР"  | RAL 9016       |               |
| 6  | Ограждение балконов                     | Фасадная краска "ФИНКОЛОР"  | RAL 9016       |               |
| 7  | Ограждение балконов                     | Фасадная краска "ФИНКОЛОР"  | RAL 2011       |               |
| 8  | Дополнительные элементы фасада          | Металлическая фасадная панель №2 /ООО ПФ "АРС-Пром"/                | RAL 7004       |               |
| 9  | Рамы лоджий и балконов / оконные блоки  | Деревянные конструкции / масляная покраска за 2 раза                | Белый          |               |
| 10 | Металлические ограждения, аппарели      | Окраска порошковыми красителями                                     | RAL 7004       |               |

Номера колеров приняты согласно каталогов RAL- classic и Facade TIKKURILA

|          |          |      |       |       |       |  |  |      |        |
|----------|----------|------|-------|-------|-------|--|--|------|--------|
|          |          |      |       |       |       | 0295-12-12-АР.ПОФ  |  |      |        |
|          |          |      |       |       |       | Многоэтажные жилые дома, расположенные в границах улицы Федюнинского - улицы Монтажников - улицы Широкая |  |      |        |
| Изм.     | Коп.уч   | Лист | Ндок. | Подп. | Дата  | 14-ти этажный жилой дом ГП-12 из блок-секций 121/14т   | Стадия   | Лист | Листов |
| Разраб.  | Шаврин   |      |       |       | 09.12 |  | П  | 7    |        |
| Проверил | Санина   |      |       |       | 09.12 |  |  |      |        |
|          |          |      |       |       |       | Ведомость отделочных материалов  | ОАО ТДСК<br>Управление гражданского проектирования |      |        |
| Н.контр. | Кушакова |      |       |       | 09.12 |  |  |      |        |



 - Предполагаемое место установки кондиционера

 - Предполагаемые оси установки кондиционеров

|          |          |      |       |       |       |  |   |      |        |
|----------|----------|------|-------|-------|-------|--|---|------|--------|
|          |          |      |       |       |       | <b>0295-12-12-АР.ПОФ</b>   |   |      |        |
|          |          |      |       |       |       | Многоэтажные жилые дома, расположенные в границах<br>улицы Федюнинского - улицы Монтажников - улицы Широтная |   |      |        |
| Изм.     | Кол.уч   | Лист | Ндок. | Подп. | Дата  | 14-ти этажный жилой дом ГП-12<br>из блок-секций 121/14т  | Стадия  | Лист | Листов |
| Разраб.  | Шаврин   |      |       |       | 09.12 |  | П   | 8    |        |
| Проверил | Санина   |      |       |       | 09.12 |  |   |      |        |
|          |          |      |       |       |       | Фасад 3-1 с размещением<br>кондиционеров   | ОАО ТДСК<br>Управление гражданского<br>проектирования |      |        |
| Н.контр. | Кушакова |      |       |       | 09.12 |  |   |      |        |



1

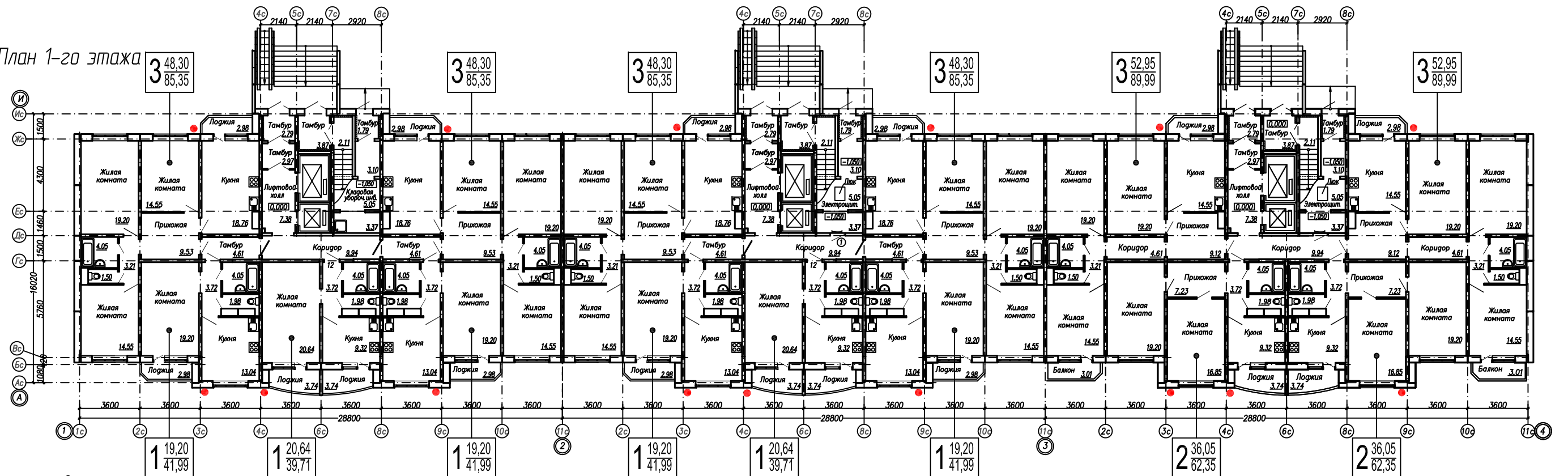
4

 - Предполагаемое место установки кондиционера

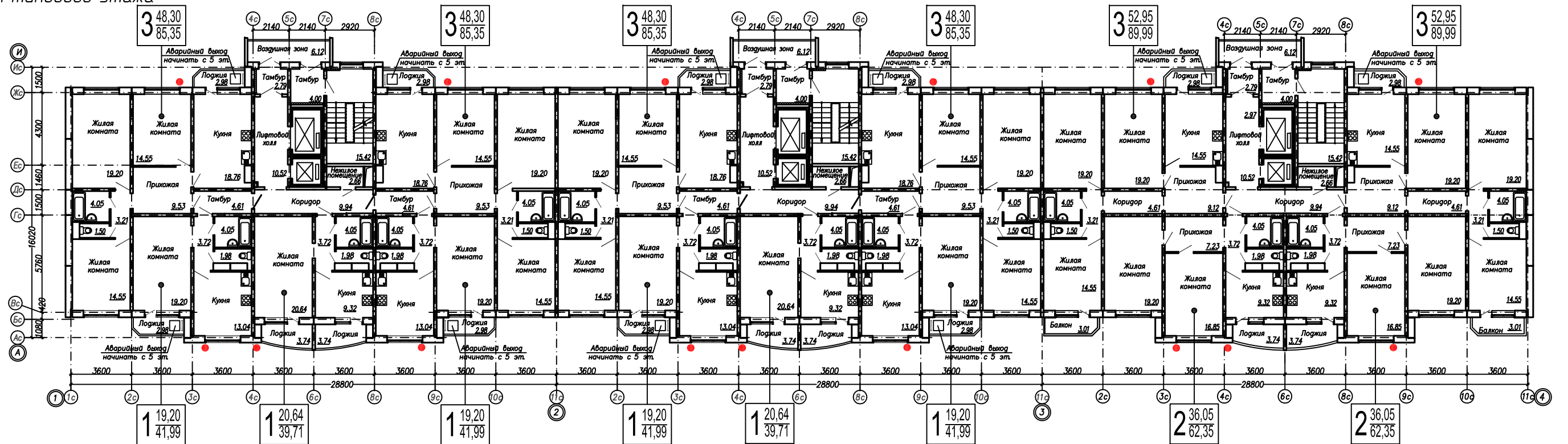
 - Предполагаемые оси установки кондиционеров

|          |          |      |       |       |       |  |   |      |        |
|----------|----------|------|-------|-------|-------|--|---|------|--------|
|          |          |      |       |       |       | <b>0295-12-12-АР.ПОФ</b>   |   |      |        |
|          |          |      |       |       |       | Многоэтажные жилые дома, расположенные в границах<br>улицы Федюнинского - улицы Монтажников - улицы Широтная |   |      |        |
| Изм.     | Кол.уч   | Лист | Ндок. | Подп. | Дата  | 14-ти этажный жилой дом ГП-12<br>из блок-секций 121/14т  | Стадия  | Лист | Листов |
| Разраб.  | Шаврин   |      |       |       | 09.12 |  | П   | 9    |        |
| Проверил | Санина   |      |       |       | 09.12 |  |   |      |        |
|          |          |      |       |       |       | Фасад 1-3 с размещением<br>кондиционеров   | ОАО ТДСК<br>Управление гражданского<br>проектирования |      |        |
| Н.контр. | Кушакова |      |       |       | 09.12 |  |   |      |        |

План 1-го этажа



План типового этажа



УСЛОВНЫЕ ОБОЗНАЧЕНИЯ:

● - Предполагаемое место установки кондиционера

|          |          |      |       |       |       |  |  |  |      |        |
|----------|----------|------|-------|-------|-------|--|--|--|------|--------|
|          |          |      |       |       |       | 0295-12-12-АР.ПОФ  |  |  |      |        |
|          |          |      |       |       |       | Многэтажные жилые дома, расположенные в границах улицы Федюнинского - улицы Монтажников - улицы Широтная |  |  |      |        |
| Изм.     | Коп.уч   | Лист | Ндок. | Подп. | Дата  | 14-ти этажный жилой дом ГП-12 из блок-секций 121/14т   |  | Стадия   | Лист | Листов |
| Разраб.  | Шаврин   |      |       |       | 09.12 |  |  | П  | 10   |        |
| Проверил | Санина   |      |       |       | 09.12 |  |  |  |      |        |
|          |          |      |       |       |       | Планы 1-го и типового этажей с размещением кондиционеров   |  | ОАО ТДСК<br>Управление гражданского проектирования |      |        |
| Н.контр. | Кушакова |      |       |       | 09.12 |  |  | Формат А3  |      |        |

Дворовый фасад, ночное оформление

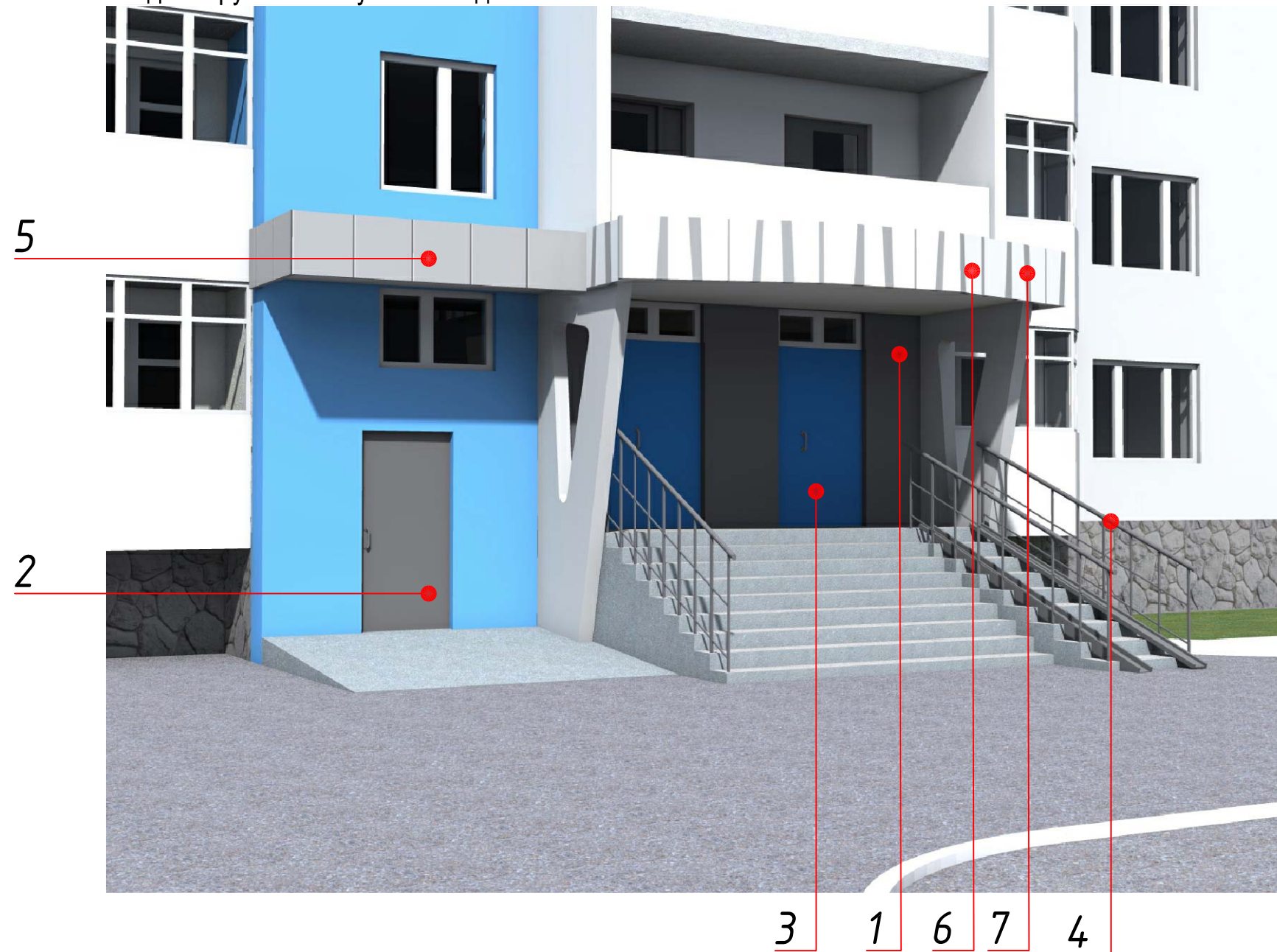


Главный фасад, ночное оформление



|          |          |      |       |       |       |  |                   |      |        |
|----------|----------|------|-------|-------|-------|--|-------------------|------|--------|
|          |          |      |       |       |       | 0295-12-12-АР.ПОФ  |                   |      |        |
|          |          |      |       |       |       | Многоэтажные жилые дома, расположенные в границах<br>улицы Федюнинского - улицы Монтажников - улицы Широтная |                   |      |        |
| Изм.     | Коп.уч   | Лист | Ндок. | Подп. | Дата  | 14-ти этажный жилой дом ГП-12<br>из блок-секций 121/14т  | Стадия            | Лист | Листов |
| Разраб.  | Шаврин   |      |       |       | 09.12 |  | Ночное оформление | П    | 11     |
| Проверил | Санина   |      |       |       | 09.12 | ОАО ТДСК<br>Управление гражданского проектирования   |                   |      |        |
| Н.контр. | Кушакова |      |       |       | 09.12 |  |                   |      |        |

Входная группа в жилую часть здания



3 1 6 7 4

| № | Отделяемые элементы здания         | Отделочный материал                                  | № колера | Эталон колера |
|---|------------------------------------|--|----------|---------------|
| 1 | Плоскость фасада                   | Фасадная краска "ФИННКОЛОР"                          | RAL 7004 |               |
| 2 | Металлические двери                | Окраска порошковыми красителями                      | RAL 7004 |               |
| 3 | Металлические двери                | Окраска порошковыми красителями                      | RAL 5012 |               |
| 4 | Металлические ограждения, аппарели | Окраска порошковыми красителями                      | RAL 7004 |               |
| 5 | Парапет козырька                   | Металлическая фасадная панель №2 /ООО ПФ "АРС-Пром"/ | RAL 7004 |               |
| 6 | Парапет козырька                   | Фасадная краска "ФИННКОЛОР"                          | RAL 9016 |               |
| 7 | Парапет козырька                   | Фасадная краска "ФИННКОЛОР"                          | RAL 7004 |               |

|          |          |      |       |       |       |  |  |      |        |
|----------|----------|------|-------|-------|-------|--|--|------|--------|
|          |          |      |       |       |       | <b>0295-12-12-АР.ПОФ</b>   |  |      |        |
|          |          |      |       |       |       | Многоэтажные жилые дома, расположенные в границах улицы Федюнинского - улицы Монтажников - улицы Широкая |  |      |        |
| Изм.     | Кол.уч   | Лист | Ндок. | Подп. | Дата  | 14-ти этажный жилой дом ГП-12 из блок-секций 121/14т   | Стадия   | Лист | Листов |
| Разраб.  | Шаврин   |      |       |       | 09.12 |  | П  | 12   |        |
| Проверил | Санина   |      |       |       | 09.12 |  |  |      |        |
|          |          |      |       |       |       | Входная группа в жилую часть здания.<br>Ведомость отделочных материалов                                  | ОАО ТДСК<br>Управление гражданского проектирования |      |        |
| Н.контр. | Кушакова |      |       |       | 09.12 |  |  |      |        |