

Открытое акционерное общество  
Тюменская домостроительная компания  
Управление гражданского проектирования



Многоэтажные жилые дома с объектами соцкультбыта  
на земельном участке по адресу: Тюменская область, г. Тюмень.

14-ти этажный жилой дом ГП-1  
из блок-секций 121/14т

Паспорт отделки фасадов

0276-10-1-АР.ПОФ

Тюмень 2011

Открытое акционерное общество  
Тюменская домостроительная компания  
Управление гражданского проектирования

Многоэтажные жилые дома с объектами соцкультбыта  
на земельном участке по адресу: Тюменская область, г. Тюмень.

14-ти этажный жилой дом ГП-1  
из блок-секций 121/14т

## РАБОЧАЯ ДОКУМЕНТАЦИЯ

Архитектурные решения

Раздел 3

Часть 2

0276-10-1-АР.ПОФ

Начальник УГП



Е.В.Григорьева

ГИП



Т.А.Сычева

Тюмень 2011

Разрешение		0276-10-1-АР.ПОФ	Многоэтажные жилые дома с объектами соцкультбыта на земельном участке по адресу: Тюменская область, г. Тюмень. 14-ти этажный жилой дом ГП-1 из блок-секций 121/14т	
116 -12				
Изм.	Лист	Содержание изменения	Код	Примечание
1	8	Изменение номера цвета RAL 3024 на RAL 3020	4	

СОГЛАСОВАНО:	Н.контр.	Кушакова	02.12
	Изм.внес	Санина	02.12
	Составил	Санина	02.12
	ГИП	Сычева	02.12
Утв.	Григорьева	02.12	

УГП ОАО ТДСК  
Архитектурный отдел

Лист	Листов
1	1

УТВЕРЖДЕНА

Приказом Федеральной службы по экологическому, технологическому и атомному надзору от «24» мая 2010г. № 411

**Саморегулируемая организация**

**Некоммерческое партнерство саморегулируемая организация**

вид саморегулируемой организации

**проектировщиков «Западная Сибирь», 625023, г.Тюмень,**

полное наименование саморегулируемой организации, адрес, регистрационный номер в государственном реестре

**ул.Республики, д.169а, корпус 1, каб.№602, 606, СРО-П-026-17092009**

саморегулируемых организаций

**СВИДЕТЕЛЬСТВО**

**о допуске к определенному виду или видам работ, которые оказывают влияние на безопасность объектов капитального строительства**

**« 27 » августа 2010 г.**

**№ П-2010-002**

Выдано члену саморегулируемой организации:

**Открытое акционерное общество «Тюменская**

полное наименование юридического лица, ИНН, ОГРН, адрес местонахождения, фамилия, имя, отчество индивидуального

**Домостроительная компания», ИНН 7203032191,**

предпринимателя, ИНН, ОГРН, место жительства, дата рождения индивидуального предпринимателя

**ОГРН 1027200802090**

**625014, г.Тюмень, ул.Республики, 253**

Основание выдачи Свидетельства:

**Решение Совета, №27 от 27.08.2010 г.**

наименование органа управления саморегулируемой организации, номер протокола, дата заседания

Настоящим Свидетельством подтверждается допуск к работам, указанным в приложении к настоящему Свидетельству, которые оказывают влияние на безопасность объектов капитального строительства.

Начало действия с **«27» августа 2010 г.**

Свидетельство без приложения не действительно.

Свидетельство выдано без ограничения срока и территории его действия.

Свидетельство выдано взамен ранее выданного **№ П-039**

Генеральный директор

должность



**Б.М. Ройтблат**

фамилия, инициалы

5	<b>Работы по подготовке сведений о наружных сетях инженерно-технического обеспечения, о перечне инженерно-технических мероприятий:</b>	
5.1	Работы по подготовке проектов наружных сетей теплоснабжения и их сооружений	
5.2	Работы по подготовке проектов наружных сетей водоснабжения и канализации и их сооружений	
5.3	Работы по подготовке проектов наружных сетей электроснабжения до 35 кВ включительно и их сооружений	
5.6	Работы по подготовке проектов наружных сетей слаботочных систем.	
6	<b>Работы по подготовке технологических решений:</b>	
6.1	Работы по подготовке технологических решений жилых зданий и их комплексов	
6.2	Работы по подготовке технологических решений общественных зданий и сооружений и их комплексов	
9	<b>Работы по подготовке проектов мероприятий по охране окружающей среды</b>	
10	<b>Работы по подготовке проектов мероприятий по обеспечению пожарной безопасности</b>	
11	<b>Работы по подготовке проектов мероприятий по обеспечению доступа маломобильных групп населения</b>	
12	<b>Работы по обследованию строительных конструкций зданий и сооружений</b>	
13	<b>Работы по организации подготовки проектной документации, привлекаемым застройщиком или заказчиком на основании договора юридическим лицом или индивидуальным предпринимателем (генеральным проектировщиком)</b>	



*[Handwritten signature]*  
подпись

Б.М. Ройтблат  
фамилия, инициалы.

*Примечание: Виды работ указываются в соответствии с Перечнем видов работ по инженерным изысканиям, по подготовке проектной документации, по строительству, реконструкции, капитальному ремонту объектов капитального строительства, которые оказывают влияние на безопасность объектов капитального строительства, утвержденным приказом Министерства регионального развития Российской Федерации от 30 декабря 2009 г. №624 (зарегистрирован в Минюсте России 15 апреля 2010 г. регистрационный №16902).*



АДМИНИСТРАЦИЯ ГОРОДА ТЮМЕНИ  
ДЕПАРТАМЕНТ ГРАДОСТРОИТЕЛЬНОЙ ПОЛИТИКИ

**ПРИКАЗ**

09.06.2011

№ 306-з/11

Об утверждении градостроительного  
плана земельного участка по адресу:  
Тюменская область, город Тюмень

В соответствии с решением Тюменской городской Думы от 30 октября 2008 № 154 «О Правилах землепользования и застройки города Тюмени», Положением о департаменте градостроительной политики Администрации города Тюмени, утвержденным распоряжением Главы города Тюмени от 26.07.2005 № 106-рг,

**ПРИКАЗЫВАЮ:**

1. Утвердить градостроительный план земельного участка (кадастровый номер 72:23:0432003:461 от 30.10.2009) по адресу: Тюменская область, город Тюмень, разработанный по обращению Открытого акционерного общества «Тюменская домостроительная компания» (вх. №17-3466 от 01.06.2011), согласно приложению к настоящему приказу.

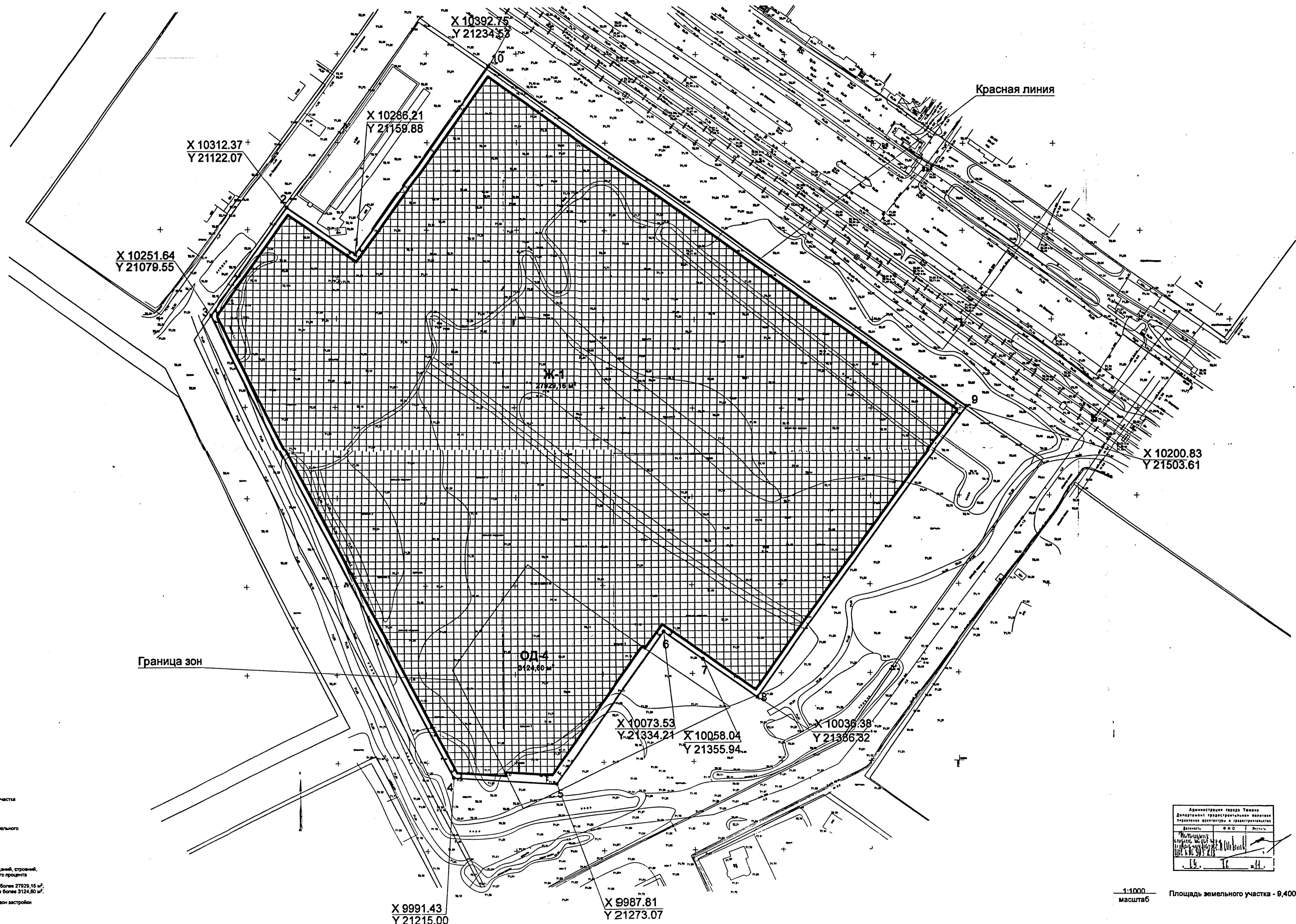
2. Контроль за исполнением настоящего приказа оставляю за собой.

Директор департамента

О.В. Ковтун



Чертеж градостроительного плана земельного участка



- Условные обозначения:
- граница земельного участка
  - точки поворота границ земельного участка
  - координаты точек поворотов углов земельного участка
  - минимальные отступы от границ земельного участка - 3.0 метра
  - граница разделения зон застройки
  - красная линия
  - место допустимого размещения зданий, строений, сооружений, с учетом максимального процента застройки:
    - в зоне Ж-1 площадь застройки не более 27929,16 м²,
    - в зоне ОД-4 площадь застройки не более 3124,80 м².
  - Ж-1, ОД-4 - наименование территориальных зон застройки

Администрация города Ташкента  
 Департамент градостроительной политики  
 Территориальный орган архитектуры и градостроительства

Исполнитель: [Signature]  
 [Date]

1:1000 масштаб  
 Площадь земельного участка - 9,4000 га



На чертеже градостроительного плана земельного участка указываются:

- границы земельного участка и его координаты;
- границы зон действия публичных сервитутов;
- минимальные отступы от границ земельного участка в целях определения мест допустимого размещения зданий, строений, сооружений, за пределами которых запрещено строительство зданий, строений, сооружений;
- объекты капитального строительства (здания, строения, сооружения, объекты незавершенного строительства), расположенные на земельном участке, и их номера по порядку;
- границы зон планируемого размещения объектов капитального строительства для государственных или муниципальных нужд и номера этих зон по порядку;
- места допустимого размещения зданий, строений, сооружений.

Чертеж градостроительного плана земельного участка разработан на топографической основе, выполненной

15.11.2010

Обществом с ограниченной ответственностью «ПРИЗ»

(дата, наименование организации)

Чертеж градостроительного плана земельного участка разработан

09.06.2011

Департаментом градостроительной политики Администрации г. Тюмени

(дата, наименование организации)

## 2. Информация о градостроительном регламенте земельного участка

Градостроительный регламент земельного участка установлен в составе правил землепользования и застройки, утвержденных представительным органом местного самоуправления

Тюменская городская Дума Решение «О правилах землепользования и застройки города Тюмени»

(наименование представительного органа местного самоуправления)

от 30.10.2008 № 154

(реквизиты акта об утверждении правил)

Информация обо всех предусмотренных градостроительным регламентом видах разрешенного использования земельного участка (за исключением случаев предоставления земельного участка для государственных или муниципальных нужд):

Часть земельного участка расположена в зоне Ж-1, часть в зоне ОД-4\*.

Зона застройки многоэтажными жилыми домами Ж-1 выделена для формирования кварталов с высокой плотностью застройки и включает участки территории города Тюмени, определенные Генеральным планом, документацией по планировке территории для размещения многоэтажных многоквартирных домов, а также объектов, связанных с проживанием граждан и не оказывающих негативного воздействия на окружающую среду.

Основные виды разрешенного использования земельных участков и объектов капитального строительства в зоне застройки многоэтажными жилыми домами:

- 1) многоквартирные дома от пяти этажей и выше;
- 2) общественно-жилые комплексы;
- 3) объекты учебно-образовательного назначения (отдельно стоящие, встроенно-пристроенные и (или) расположенные на нижних этажах многоквартирных домов);
- 4) объекты социально-бытового назначения (отдельно стоящие, встроенно-пристроенные и (или) расположенные на нижних этажах многоквартирных домов, общей площадью не более 1000 кв. м);
- 5) объекты торгового назначения (отдельно стоящие, встроенно-пристроенные и (или) расположенные на нижних этажах многоквартирных домов, общей площадью не более 1000 кв. м, внутри квартала не более 150 кв. м);

\* «Границы территориальных зон должны отвечать требованию принадлежности каждого земельного участка только к одной территориальной зоне.» (ч.4 ст.30 Градостроительного кодекса Российской Федерации).

6) объекты культурно-досугового назначения с ограничениями по времени работы (отдельно стоящие, встроенно-пристроенные и (или) расположенные на нижних этажах многоквартирных домов, общей площадью не более 1000 кв. м);

7) объекты здравоохранения (отдельно стоящие, встроенно-пристроенные и (или) расположенные на нижних этажах многоквартирных домов), кроме стационаров;

8) объекты спортивного назначения (отдельно стоящие, встроенно-пристроенные и (или) расположенные на нижних этажах многоквартирных домов, общей площадью не более 1500 кв. м);

9) объекты общественного питания (отдельно стоящие, встроенно-пристроенные и (или) расположенные на нижних этажах многоквартирных домов, с количеством посадочных мест до 50);

10) объекты административно-делового назначения (встроенно-пристроенные и (или) расположенные на нижних этажах многоквартирных домов, общей площадью не более 400 кв. м, кроме жилых домов, расположенных внутри жилых кварталов).

**Вспомогательные виды разрешенного использования земельных участков и объектов капитального строительства в зоне застройки многоэтажными жилыми домами:**

- 1) объекты благоустройства;
- 2) объекты хранения легкового автотранспорта;
- 3) элементы визуальной информации;
- 4) временные объекты;
- 5) инженерно-технические объекты.

**Условно разрешенные виды использования земельных участков и объектов капитального строительства в зоне застройки многоэтажными жилыми домами:**

- 1) многоквартирные жилые дома до 5-ти этажей;
- 2) жилые дома для малосемейных гостиничного типа, общежития;
- 3) объекты индивидуального жилищного строительства (капитальный ремонт);
- 4) объекты социального обеспечения;
- 5) объекты общественного питания (с количеством посадочных мест более 50);
- 6) объекты культового назначения;
- 7) ветеринарные учреждения;
- 9) объекты культурно-досугового назначения с ограничениями по времени работы (общей площадью более 1000 кв. м);
- 10) объекты социально-бытового назначения (общей площадью более 1000 кв. м);
- 11) объекты обслуживания легкового автотранспорта;
- 12) объекты спортивного назначения (общей площадью более 1500 кв. м);
- 13) объекты коммунального назначения;
- 14) объекты хранения легкового автотранспорта;
- 15) объекты здравоохранения, за исключением стационаров закрытого типа;
- 16) объекты торгового назначения (общей площадью более 1000 кв. м);
- 17) места массового отдыха.

Организации обслуживания, предусмотренные проектом планировки территории, размещаются на первых этажах, выходящих на улицы многоквартирных домов, или пристраиваются к ним при условии, что входы для посетителей таких организаций обслуживания размещаются за пределами дворовой территории жилых домов и обеспеченных нормируемой территорией для организации парковочных мест.

Зона учебно-образовательного назначения ОД-4 выделена для формирования местных (локальных) учебно-образовательных центров городских районов, ориентированных на удовлетворение потребностей населения в получении услуг в сфере образования.

**Основные виды разрешенного использования земельных участков и объектов капитального строительства в зоне учебно-образовательного назначения:**

- 1) объекты учебно-образовательного назначения.

**Вспомогательные виды разрешенного использования земельных участков и объектов капитального строительства в зоне учебно-образовательного назначения:**

- 1) объекты хранения легкового автотранспорта;

- 2) временные объекты;
- 3) инженерно-технические объекты;
- 4) объекты специализированного жилищного фонда, предназначенные для временного проживания граждан в период их работы, службы или обучения.

Условно разрешенные виды использования земельных участков и объектов капитального строительства в зоне учебно-образовательного назначения:

- 1) объекты индивидуального жилищного строительства (капитальный ремонт);
- 2) объекты специализированного жилищного фонда, предназначенные для временного проживания граждан в период их работы, службы или обучения.

3. Информация о разрешенном использовании земельного участка, требованиях к назначению, параметрам и размещению объекта капитального строительства

3.1 Разрешенное использование земельного участка:

основные виды разрешенного использования:

заполнение не требуется

условно разрешенные виды использования:

заполнение не требуется

вспомогательные виды разрешенного использования:

заполнение не требуется

3.2 Требования к назначению, параметрам и размещению объекта капитального строительства на указанном земельном участке

Назначение объекта капитального строительства

№ \_\_\_\_\_

(согласно чертежу градостроительного плана)

(назначение объекта капитального строительства)

3.3 Предельные (минимальные и (или) максимальные) размеры земельных участков объектов капитального строительства, в том числе площадь

Номер участка согласно чертежу градостроительного плана	Размер (м)		Площадь (га)
	максимальный	минимальный	
-	-	-	-

3.4 Предельное количество этажей:

- в зоне Ж-1 до 25 или предельная высота зданий, строений, сооружений — м;

- в зоне ОД-4 до 4 или предельная высота зданий, строений, сооружений — м.

3.5 Максимальный процент застройки в границах земельного участка:

- в зоне Ж-1 32,6 процентов;

- в зоне ОД-4 40 процентов.

3.6 Иные показатели:

3.6.1 Расчет парковочных мест выполнить с учетом современного уровня автомобилизации, согласно утвержденному генеральному плану города Тюмени и Местных нормативов градостроительного проектирования города Тюмени.

3.6.2 При разработке проектной документации, необходимо учитывать требования разработанной и утвержденной в установленном действующим законодательством порядке градостроительной документации. Заинтересованное лицо имеет право ознакомиться с действующей градостроительной документацией на официальном сайте Администрации города Тюмени ([www.tyumen-city.ru](http://www.tyumen-city.ru)) и в средствах массовой информации.

3.6.3 Выполнить требования Федерального закона «О социальной защите инвалидов в Российской Федерации» от 24.11.1995 №181-ФЗ.

3.6.4 Требования по разработке инженерно-технических мероприятий гражданской обороны и по предупреждению чрезвычайных ситуаций определяются по согласованию с Управлением гражданской защиты Администрации города Тюмени.

3.6.5 Выполнить требования Федерального закона «Об энергоснабжении и о повышении энергетической эффективности и о внесении изменений в отдельные законодательные акты Российской Федерации» от 23.11.2009 №261-ФЗ.

3.6.6 Предусмотреть перенос существующих инженерных сетей из места допустимого

размещения зданий, строений, сооружений.

3.6.7 До принятия решения о строительстве, реконструкции, капитальном ремонте объектов капитального строительства на данном земельном участке, вправе обратиться в департамент градостроительной политики Администрации г. Тюмени для рассмотрения разделов проектной документации: «Схема планировочной организации земельного участка» и «Архитектурное решение» (пакет документов предоставить в двух экземплярах на бумажном носителе, один экземпляр на электронном носителе).

3.6.8 Особые условия:

3.6.8.1 земельный участок находится в зоне с особыми условиями использования территорий по природно-техногенным факторам (подтапливаемые территории).

3.6.9 «Границы территориальных зон должны отвечать требованию принадлежности каждого земельного участка только к одной территориальной зоне.» (ч.4 ст.30 Градостроительного кодекса Российской Федерации). До начала проведения проектных работ, получения разрешения на строительство, разрешения на ввод в эксплуатацию объектов капитального строительства, необходимо выполнить корректировку границ земельного участка или внести изменения в карту градостроительного зонирования в части изменения границ территориальных зон и приведения земельного участка к одной территориальной зоне, путем обращения с заявлением в уполномоченный орган в установленном законом порядке.

3.6.10 Предельные размеры земельных участков и предельные параметры разрешенного строительства, реконструкции объектов капитального строительства для зоны застройки многоквартирными жилыми домами (Ж-1):

- 1) минимальная ширина земельного участка - 30 м;
- 2) минимальная площадь земельного участка - 2000 кв. м;
- 3) минимальный отступ от границы земельного участка (красной линии) - 3 м

Предельные размеры земельных участков и предельные параметры разрешенного строительства, реконструкции объектов капитального строительства для зоны учебно-образовательного назначения (ОД-4):

- 1) минимальная ширина земельного участка - 30 м;
- 2) минимальная площадь земельного участка - 2000 кв. м;
- 3) минимальный отступ от границы земельного участка (красной линии) - 5 м.

4. Информация о расположенных в границах земельного участка объектах капитального строительства и объектах культурного наследия

Объекты капитального строительства

№ \_\_\_\_\_, \_\_\_\_\_  
(согласно чертежу градостроительного плана) (назначение объекта капитального строительства)

инвентаризационный или кадастровый номер \_\_\_\_\_ Не имеется

технический паспорт объекта подготовлен \_\_\_\_\_ Не имеется  
(дата)

\_\_\_\_\_ Не имеется  
(наименование организации (органа) государственного технического учета и (или) технической инвентаризации объектов капитального строительства)

№ \_\_\_\_\_, \_\_\_\_\_  
(согласно чертежу градостроительного плана) (назначение объекта капитального строительства)

инвентаризационный или кадастровый номер \_\_\_\_\_ Не имеется

технический паспорт объекта подготовлен \_\_\_\_\_ Не имеется  
(дата)

\_\_\_\_\_ Не имеется  
(наименование организации (органа) государственного технического учета и (или) технической инвентаризации объектов капитального строительства)

Объекты, включенные в единый государственный реестр объектов культурного наследия (памятников истории и культуры) народов Российской Федерации

№ \_\_\_\_\_, \_\_\_\_\_  
(согласно чертежу градостроительного плана) (назначение объекта культурного наследия)

Не имеется

(наименование органа государственной власти, принявшего решение о включении выявленного объекта культурного наследия в реестр, реквизиты этого решения)

регистрационный номер в реестре \_\_\_\_\_ Не имеется

от \_\_\_\_\_ Не имеется  
(дата)

№ \_\_\_\_\_ Не имеется \_\_\_\_\_ Не имеется  
(согласно чертежу градостроительного плана) (назначение объекта культурного наследия)

(наименование органа государственной власти, принявшего решение о включении выявленного объекта культурного наследия в реестр, реквизиты этого решения)

регистрационный номер в реестре \_\_\_\_\_ Не имеется

от \_\_\_\_\_ Не имеется  
(дата)

### 5. Информация о технических условиях подключения объектов капитального строительства к сетям инженерно-технического обеспечения

Объект капитального строительства

№ \_\_\_\_\_ Не имеется \_\_\_\_\_ Не имеется  
(согласно чертежу градостроительного плана) (назначение объекта капитального строительства)

Технические условия подключения объекта к сетям инженерно-технического обеспечения

#### Водоснабжение и водоотведение

(тип инженерно-технического обеспечения)

выданы 22.04.2011 №520-г Обществом с ограниченной ответственностью «Тюмень Водоканал»  
(дата, наименование органа (организации), выдавшего технические условия)

№ \_\_\_\_\_ Не имеется \_\_\_\_\_ Не имеется  
(согласно чертежу градостроительного плана) (назначение объекта капитального строительства)

Технические условия подключения объекта к сетям инженерно-технического обеспечения

#### Энергоснабжение

(тип инженерно-технического обеспечения)

03.03.2011 №18/52 договор на осуществление технологического присоединения заключенный между Открытым акционерным обществом энергетики и электрификации «Тюменьэнерго» и Открытым акционерным обществом «Тюменская домостроительная компания»

выданы \_\_\_\_\_  
(дата, наименование органа (организации), выдавшего технические условия)

№ \_\_\_\_\_ Не имеется \_\_\_\_\_ Не имеется  
(согласно чертежу градостроительного плана) (назначение объекта капитального строительства)

Технические условия подключения объекта к сетям инженерно-технического обеспечения

#### Теплоснабжение

(тип инженерно-технического обеспечения)

29.04.2011 №02-11-33 Тюменскими тепловыми сетями Открытого акционерного общества «Уральская теплосетевая компания»; 29.04.2011 №02-11-34 Тюменскими тепловыми сетями Открытого акционерного общества «Уральская теплосетевая компания»; 29.04.2011 №02-11-35 Тюменскими тепловыми сетями Открытого акционерного общества «Уральская теплосетевая компания»; 29.04.2011 №02-11-36 Тюменскими тепловыми сетями Открытого акционерного общества «Уральская теплосетевая компания»; 29.04.2011 №02-11-42 Тюменскими тепловыми сетями Открытого акционерного общества «Уральская теплосетевая компания»; 23.03.2011 №02-11-13 Тюменскими тепловыми сетями Открытого акционерного общества «Уральская теплосетевая компания»; 23.03.2011 №02-11-14 Тюменскими тепловыми сетями Открытого акционерного общества «Уральская теплосетевая компания»; 23.03.2011 №02-11-15 Тюменскими тепловыми сетями Открытого акционерного общества «Уральская теплосетевая компания»

выданы \_\_\_\_\_ общества «Уральская теплосетевая компания»  
(дата, наименование органа (организации), выдавшего технические условия)

№ \_\_\_\_\_ Не имеется \_\_\_\_\_ Не имеется  
(согласно чертежу градостроительного плана) (назначение объекта капитального строительства)

Технические условия подключения объекта к сетям инженерно-технического обеспечения

**Телефонизация**

(тип инженерно-технического обеспечения)

выданы 18.11.2010 №ТУ 474.10 Тюменским территориальным узлом электросвязи Тюменского филиала электросвязи Открытого акционерного общества «Уралсвязьинформ»  
(дата, наименование органа (организации), выдавшего технические условия)

№ \_\_\_\_\_, \_\_\_\_\_  
(согласно чертежу градостроительного плана) (назначение объекта капитального строительства)

Технические условия подключения объекта к сетям инженерно-технического обеспечения

**Радиотрансляционная сеть**

(тип инженерно-технического обеспечения)

выданы 06.12.2010 №ТУ 489.10 Тюменским территориальным узлом электросвязи Тюменского филиала электросвязи Открытого акционерного общества «Уралсвязьинформ»  
(дата, наименование органа (организации), выдавшего технические условия)

№ \_\_\_\_\_, \_\_\_\_\_  
(согласно чертежу градостроительного плана) (назначение объекта капитального строительства)

Технические условия подключения объекта к сетям инженерно-технического обеспечения

**Ливневая канализация**

(тип инженерно-технического обеспечения)

выданы 12.11.2010 №59-08-990/0 Комитетом по благоустройству Административного департамента Администрации города Тюмени  
(дата, наименование органа (организации), выдавшего технические условия)

№ \_\_\_\_\_, \_\_\_\_\_  
(согласно чертежу градостроительного плана) (назначение объекта капитального строительства)

Технические условия подключения объекта к сетям инженерно-технического обеспечения

**Диспетчеризация лифтов**

(тип инженерно-технического обеспечения)

выданы 03.12.2010 №113 Обществом с ограниченной ответственностью «Регион-лифт»  
(дата, наименование органа (организации), выдавшего технические условия)

№ \_\_\_\_\_, \_\_\_\_\_  
(согласно чертежу градостроительного плана) (назначение объекта капитального строительства)

6. Информация о возможности или невозможности разделения земельного участка  
(неслужное зачеркнуть)

документ отсутствует

(наименование и реквизиты документа, определяющего возможность или невозможность разделения)

## СОДЕРЖАНИЕ

Общие данные .....	1
Схема участка. Компонировочная схема .....	2
Перспектива 1. Вид по ул. Вознесенская .....	3
Перспектива 2. Вид со двора .....	4
Главный фасад 1-6.....	5
Дворовый фасад 6-1.....	6
Боковые фасады А-И, И-А .....	7
Ведомость отделочных материалов .....	8
Ночное и праздничное оформление жилого дома .....	9
Предполагаемое место установки кондиционеров .....	10
План типового этажа .....	11
Входная группа в жилую часть здания. Ведомость отделочных материалов .....	12

## ПОЯСНИТЕЛЬНАЯ ЗАПИСКА

Участок проектирования расположен в жилой зоне Восточного административного округа г. Тюмени.

С северо-востока участок ограничен улицей Широтная, с северо-запада, юго-запада улицей Задорожная.

Сквозные проходы предусматриваются в виде открытых арок. На типовом этаже - 1-но, 2-х и 3-х комнатные квартиры.

Пластика фасадов формируется объемно-планировочным решением и подчеркивается графическим чередованием горизонтальных и вертикальных плоскостей фасада. Балконы и лоджии окрашиваются по каталогу RAL classic.

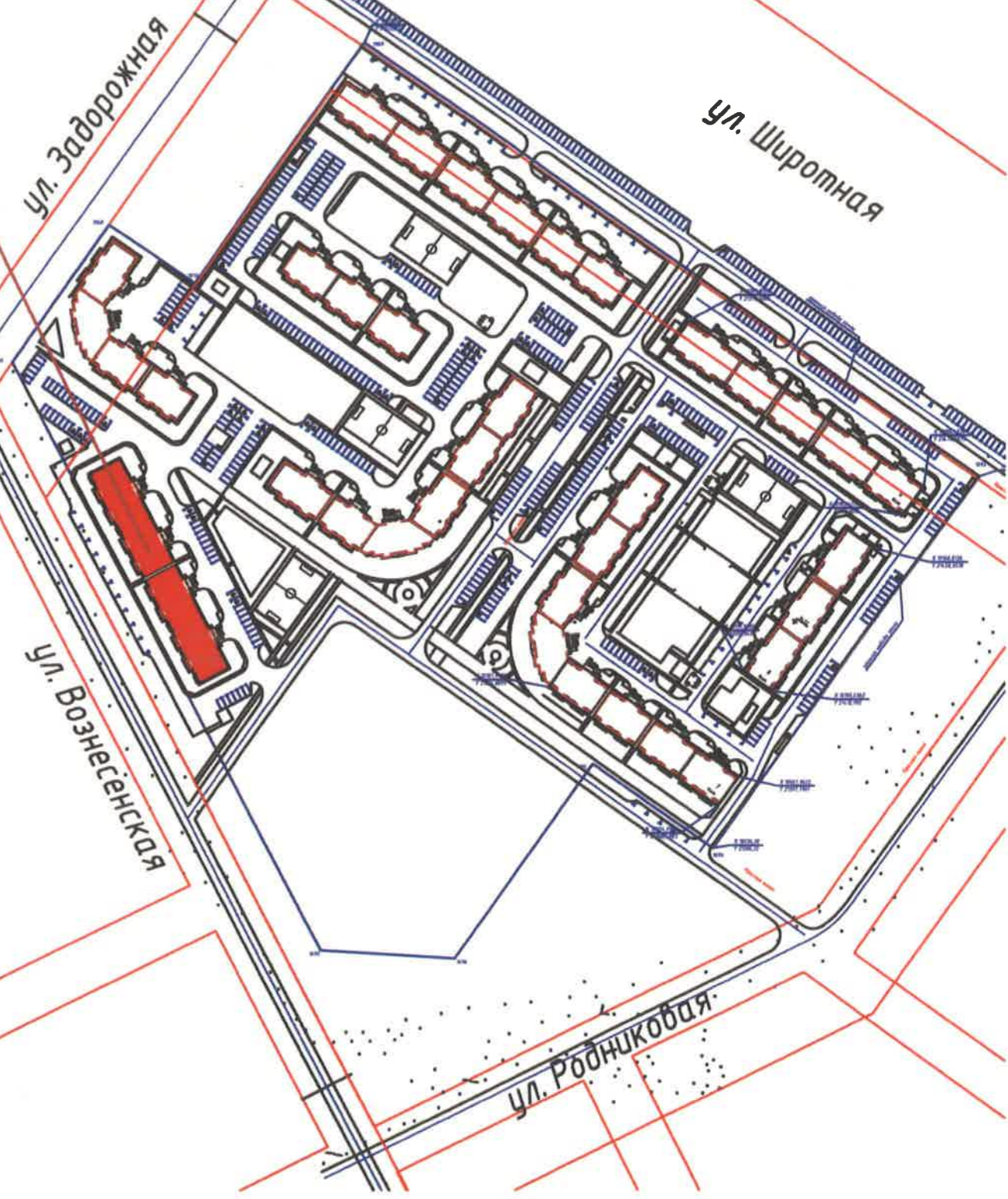
### Технико-экономические показатели жилого дома

Наименование показателей		Ед. изм.	В осях 1-6
Этажность здания		кол.	14
Количество секций		шт.	14
Количество квартир		шт.	252
Площадь квартир		м <sup>2</sup>	14365,40
Полезная площадь встроенных помещений общ. назначения		м <sup>2</sup>	-
Площадь застройки		м <sup>2</sup>	1575,0
Строительный объем жилого здания		м <sup>3</sup>	64892,88
В том числе	Надземной части	м <sup>3</sup>	61810,30
	Подземной части	м <sup>3</sup>	3082,58

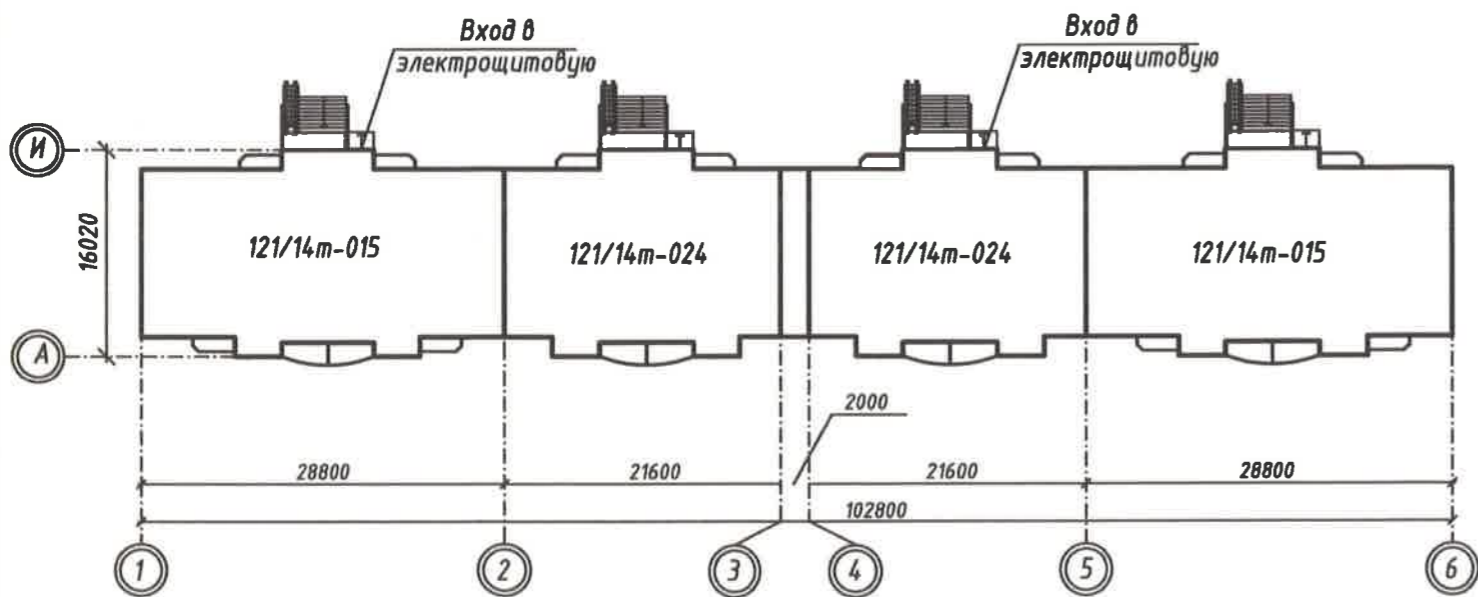
						0276-10-1-АР.ПОФ			
						Многоэтажные жилые дома с объектами соцкультбыта на земельном участке по адресу: Тюменская область, г. Тюмень.			
Изм.	Кол.уч	Лист	Ндок.	Подп.	Дата	14-ти этажный жилой дом ГП-1 из блок секций 121/14Т	Стадия	Лист	Листов
Разраб.	Шаламов				12.11		П	1	12
Проверил	Санина				12.11				
Гл. арх	Кушакова				12.11				
						Общие данные	ОАО ТДСК Управление гражданского проектирования		
Н.контр.	Кушакова				12.11		Формат А3		

Схема участка

ГП - 1



Компоновочная схема



						0276-10-1-АР.ПОФ			
						Многоэтажные жилые дома с объектами соцкультбыта на земельном участке по адресу: Тюменская область, г. Тюмень.			
Изм.	Кол.уч	Лист	Ндок.	Подр.	Дата	14-ти этажный жилой дом ГП-1 из блок секций 121/14Т	Стадия	Лист	Листов
Разраб.	Шаламов				12.11		П	2	
Проверил	Санина				12.11				
						ОАО ТДСК Управление гражданского проектирования			
Н.контр.	Кушакова				12.11	Схема участка Компоновочная схема		Формат А3	



Перспектива 1. Вид по ул. Вознесенская.



						<b>0276-10-1-АР.ПОФ</b>			
						Многоэтажные жилые дома с объектами соцкультбыта на земельном участке по адресу: Тюменская область, г. Тюмень.			
Изм.	Коп.уч	Лист	Идок.	Подп.	Дата	14-ти этажный жилой дом ГП-1 из блок секций 121/14Т	Стадия	Лист	Листов
Разраб.		Шаламов		<i>[Signature]</i>	12.11		п	3	
Проверил		Санина		<i>[Signature]</i>	12.11				
						Перспектива 1. Вид по ул. Вознесенская.			
Н.контр.		Кушакова		<i>[Signature]</i>	12.11	ОАО ТДСК Управление гражданского проектирования			

Перспектива 2. Вид со двора



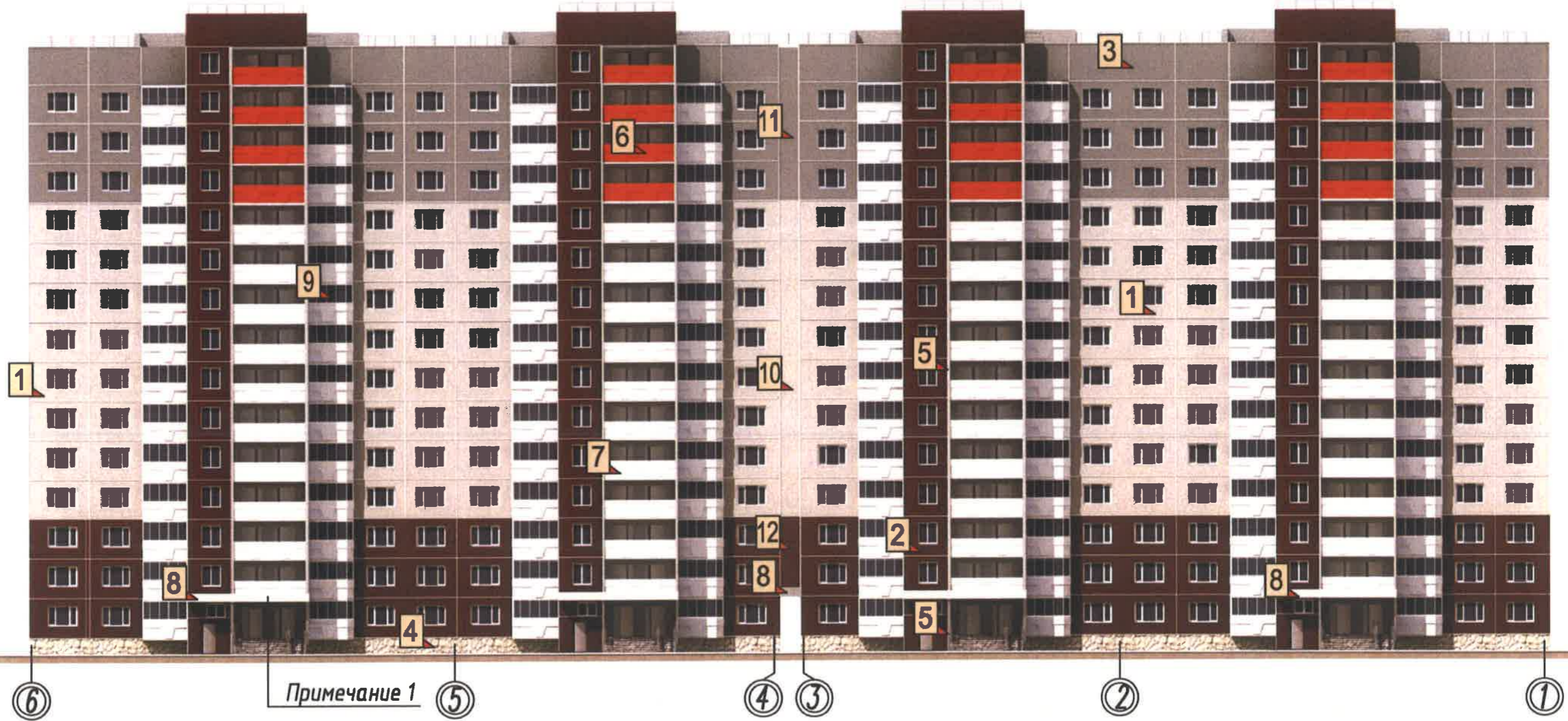
						<b>0276-10-1-АР.ПОФ</b>			
						Многоэтажные жилые дома с объектами соцкультбыта на земельном участке по адресу: Тюменская область, г. Тюмень.			
<b>Изм.</b>	<b>Кол.уч</b>	<b>Лист</b>	<b>Идок.</b>	<b>Подп.</b>	<b>Дата</b>	<b>14-ти этажный жилой дом ГП-1 из блок секций 121/14Т</b>	<b>Стадия</b>	<b>Лист</b>	<b>Листов</b>
Разраб.		Шаламов		<i>[Signature]</i>	12.11		п	4	
Проверил		Санина		<i>[Signature]</i>	12.11				
						<b>Перспектива 2. Вид со двора.</b>	<b>ОАО ТДСК Управление гражданского проектирования</b>		
Н.контр.		Кушакова		<i>[Signature]</i>	12.11				



*Директор*  
*О.В. Ковалева*  
 16.01.2012

1. Ведомость отделочных материалов смотреть на листе 8.

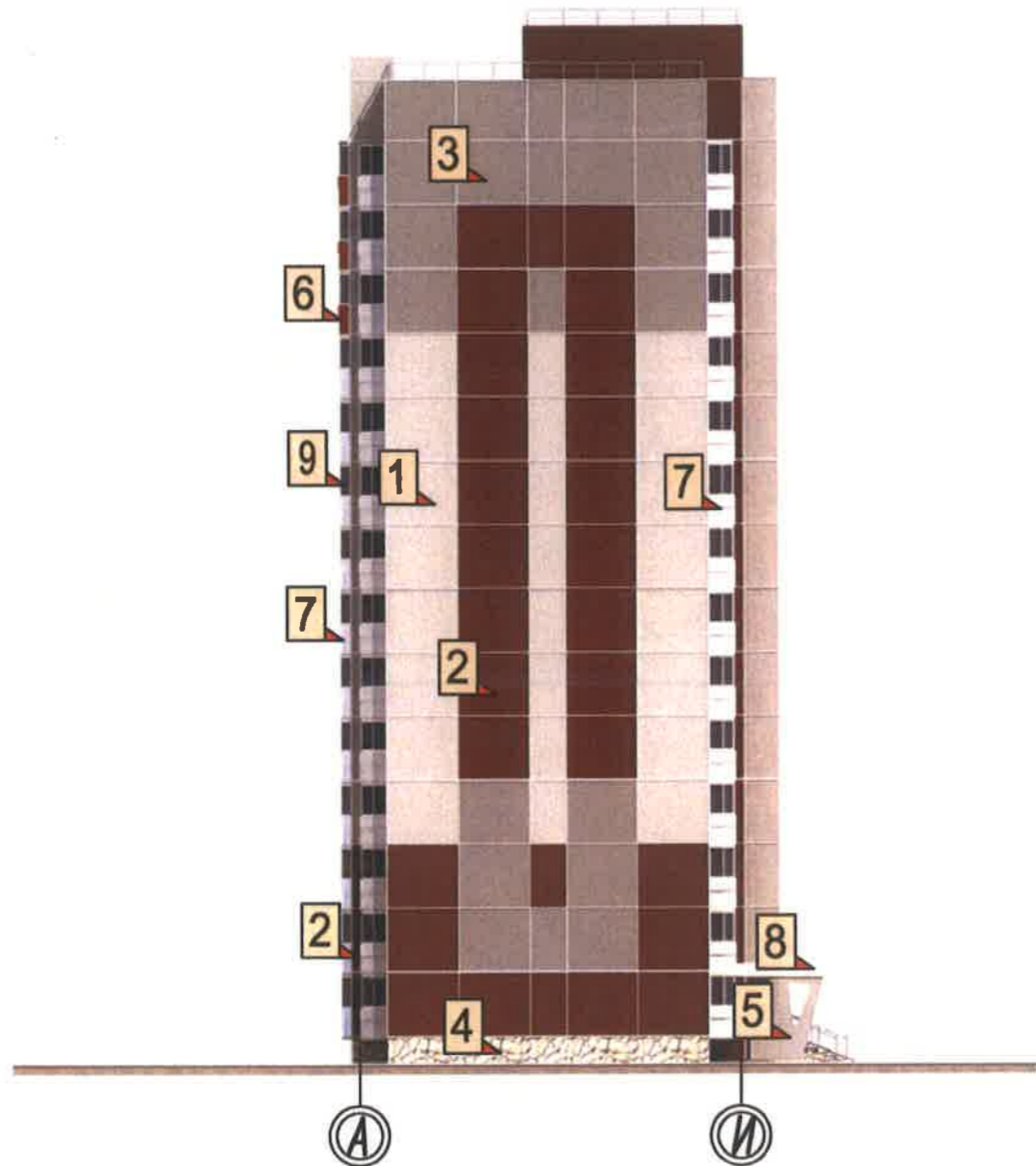
						<b>0276-10-1-АР.ПОФ</b>			
						Многоэтажные жилые дома с объектами соцкультбыта на земельном участке по адресу: Тюменская область, г. Тюмень.			
Изм.	Кол.уч.	Лист	Индок.	Подп.	Дата	14-ти этажный жилой дом ГП-1 из блок секций 121/14Т	Стадия	Лист	Листов
Разраб.		Шаламов		<i>[Signature]</i>	12.11		п	5	
Проверил		Санина		<i>[Signature]</i>	12.11				
						Главный фасад 1-6	ОАО ТДСК Управление гражданского проектирования		
Н.контр.		Кушакова		<i>[Signature]</i>	12.11				



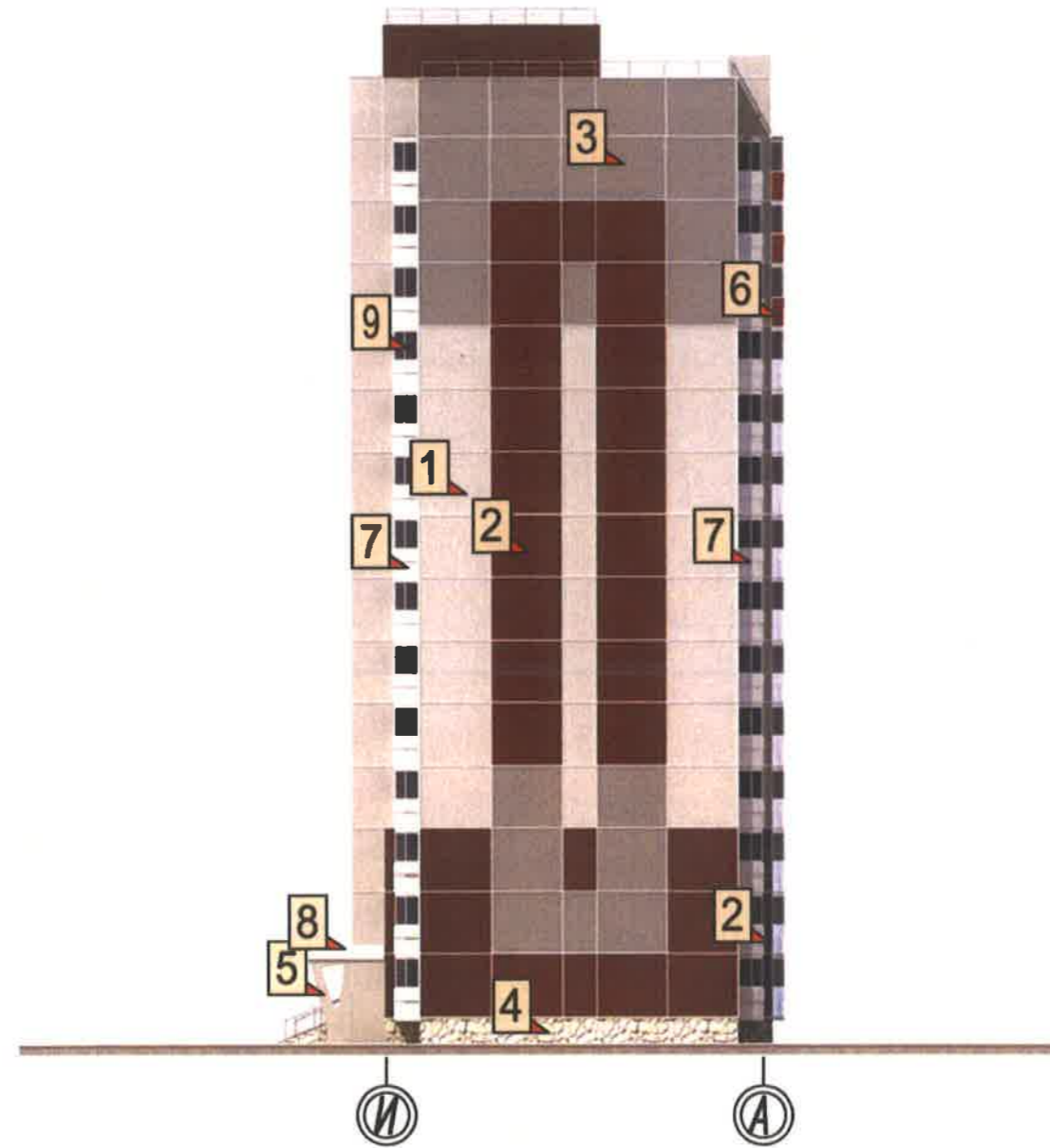
- 1. Ведомость отделочных материалов смотреть на листе 8.
- 2. Отделку и цветовое решение входной группы в жилую часть здания смотреть лист 12.

						0276-10-1-АР.ПОФ			
						Многоэтажные жилые дома с объектами соцкультбыта на земельном участке по адресу: Тюменская область, г. Тюмень.			
Изм.	Кол.уч	Лист	Ндок.	Подр.	Дата	14-ти этажный жилой дом ГП-1 из блок секций 121/14Т	Стадия	Лист	Листов
Разраб.		Шаламов		<i>[Signature]</i>	12.11		п	6	
Проверил		Санина		<i>[Signature]</i>	12.11				
						Дворовый фасад 6-1	ОАО ТДСК Управление гражданского проектирования		
Н.контр.		Кушакова		<i>[Signature]</i>	12.11				

Фасад А-И



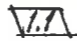
Фасад И-А



1. Ведомость отделочных материалов смотреть на листе 8.

						0276-10-1-АР.ПОФ			
						Многоэтажные жилые дома с объектами соцкультбыта на земельном участке по адресу: Тюменская область, г. Тюмень.			
Изм.	Кол.уч	Лист	Идок.	Подп.	Дата	14-ти этажный жилой дом ГП-1 из блок секций 121/14Т	Стадия	Лист	Листов
Разраб.		Шаламов		<i>[Signature]</i>	12.11		П	7	
Проверил		Санина		<i>[Signature]</i>	12.11				
						Боковые фасады А-И, И-А	ОАО ТДСК Управление гражданского проектирования		
Н.контр.		Кушакова		<i>[Signature]</i>	12.11				

**Ведомость отделочных материалов**  
По альбому RAL classic

№	Отделяемые элементы здания	Отделочный материал	№ колера	Эталон колера
1	Плоскость фасада	Фактурный слой из белой мраморной крошки на белом цементе	RAL 9016	
2	Плоскость фасада	Фактурный слой из керамзитовой крошки	RAL 3011	
3	Плоскость фасада	Гранитный щебень на сером цементе	RAL 7047	
4	Цоколь	Гранитный щебень на сером цементе с расшивкой под рваный камень	RAL 7043	
5	Стены лоджий, элемент входного тамбура	Фасадная краска "ФИНКОЛОР"	RAL 9016	
6	Ограждение балконов	Фасадная краска "ФИНКОЛОР" 	3020 RAL3024	
7	Ограждение балконов	Фасадная краска "ФИНКОЛОР"	RAL 9016	
8	Облицовка козырьков	Фасадная система "Арс-Пром"	RAL 7040	
9	Рамы лоджий и балконов / оконные блоки	Деревянные конструкции / масляная покраска за 2 раза	RAL 9016	
10	Элемент из профлиста	Окраска в заводских условиях	RAL 9016	
11	Элемент из профлиста	Окраска в заводских условиях	RAL 7047	
12	Элемент из профлиста	Окраска в заводских условиях	RAL 3011	



*директор*  
*О.В. Кошкин*

16.01.2012

						0276-10-1-АР.ПОФ			
						Многоэтажные жилые дома с объектами соцкультбыта на земельном участке по адресу: Тюменская область, г. Тюмень.			
1	1	-		<i>Рад</i>	02.12	14-ти этажный жилой дом ГП-1 из блок секций 121/14Т	Стадия	Лист	Листов
Изм.	Кол.уч	Лист	Идок.	Подп.	Дата		п	8	
Разраб.	Шаламов			<i>Шаламов</i>	12.11	Ведомость отделочных материалов	ОАО ТДСК Управление гражданского проектирования		
Проверил	Санина			<i>Санина</i>	12.11				
Н.контр.	Кушакова			<i>Кушакова</i>	12.11				

Ночное оформление дворового фасада



Ночное оформление главного фасада



Праздничное оформление главного фасада



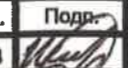
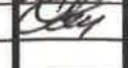

						0276-10-1-АР.ПОФ			
						Многоэтажные жилые дома с объектами соцкультбыта на земельном участке по адресу: Тюменская область, г. Тюмень.			
Изм.	Коп.уч	Лист	Идок.	Подп.	Дата	14-ти этажный жилой дом ГП-1 из блок секций 121/14Т	Стадия	Лист	Листов
							п	9	
						Ночное и праздничное оформление жилого дома	ОАО ТДСК Управление гражданского проектирования		
Н.контр.	Кушакова				12.11		Формат А3		



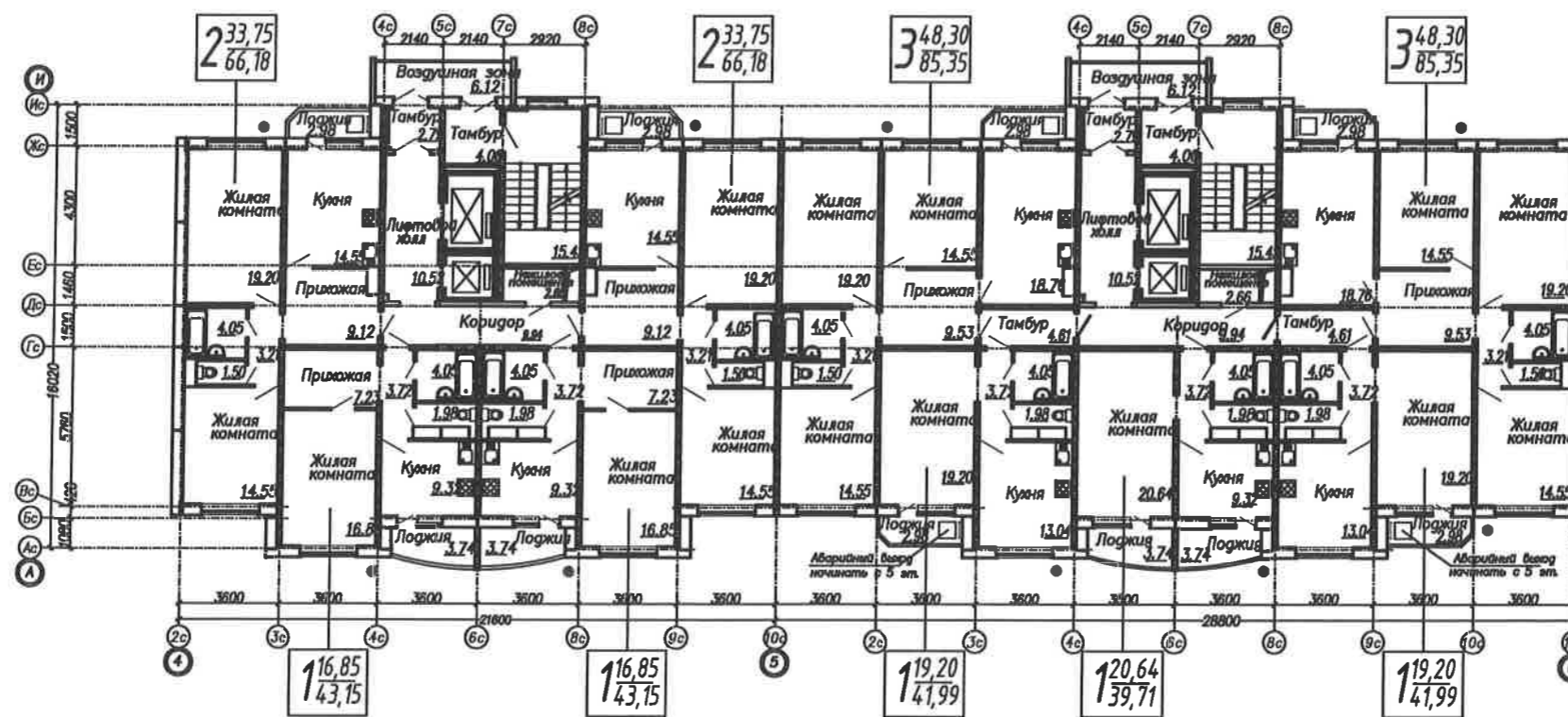
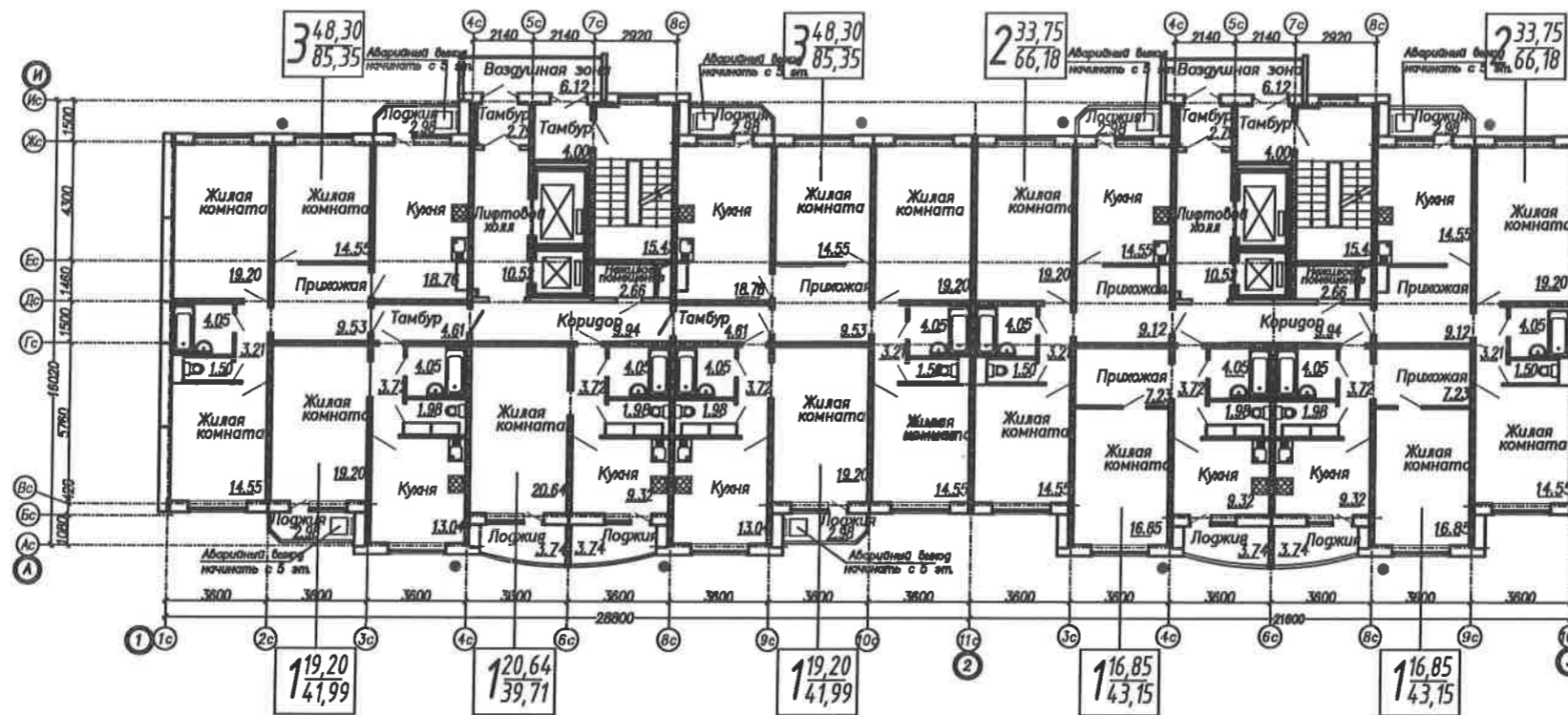
**УСЛОВНЫЕ ОБОЗНАЧЕНИЯ:**

 - Предполагаемое место установки кондиционера

 - Предполагаемые оси установки кондиционеров

						0276-10-1-АР.ПОФ			
						Многоэтажные жилые дома с объектами соцкультбыта на земельном участке по адресу: Тюменская область, г. Тюмень.			
Изм.	Кол.уч	Лист	Ндрк.	Подп.	Дата	14-ти этажный жилой дом ГП-1 из блок секций 121/14Т	Стадия	Лист	Листов
Разраб.		Шаламов			12.11		п	10	
Проверил		Санина			12.11				
						Предполагаемое место установки кондиционеров	ОАО ТДСК Управление гражданского проектирования		
Н.контр.		Кушакова			12.11		Формат А3		



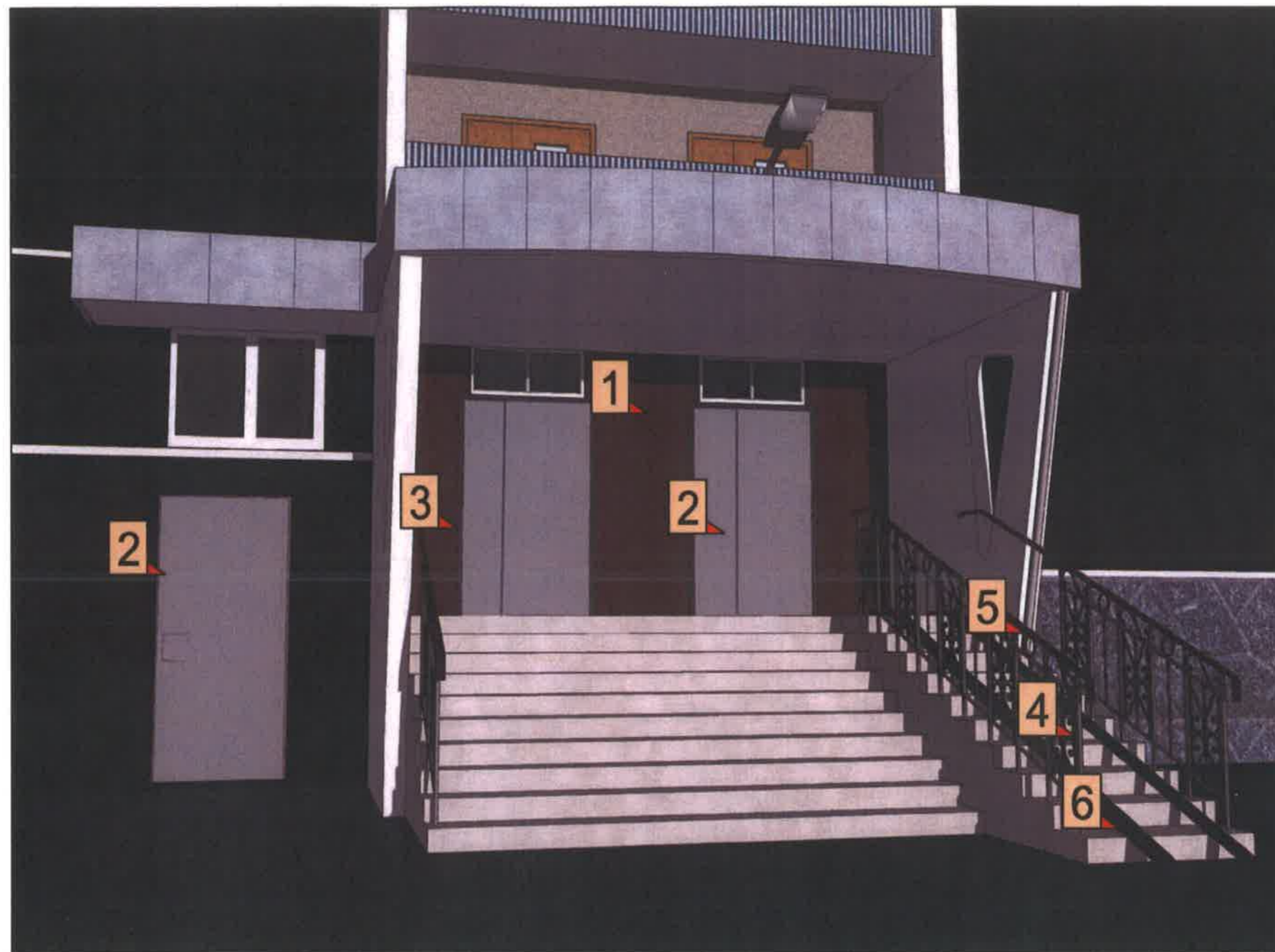


УСЛОВНЫЕ ОБОЗНАЧЕНИЯ:

● - Предполагаемое место установки кондиционера

						0276-10-1-АР.ПОФ			
						Многоэтажные жилые дома с объектами соцкультбыта на земельном участке по адресу: Тюменская область, г. Тюмень.			
Изм.	Кол.уч.	Лист	Ндок.	Подр.	Дата	14-ти этажный жилой дом ГП-1 из блок секций 121/14Т	Стадия	Лист	Листов
Разраб.	Шаламов				12.11		п	11	
Проверил	Санина				12.11				
						План типового этажа	ОАО ТДСК Управление гражданского проектирования		
Н.контр.	Кушакова				12.11				

Входная группа в жилую часть здания



Ведомость отделочных материалов  
По альбому RAL

№	Отделываемые элементы здания	Отделочный материал	№ колера	Эталон колера
1	Плоскость фасада	Фасадная краска "ФИНКОЛОР"	RAL 3014	
2	Двери наружные	Окраска порошковыми эмалями	RAL 7040	
3	Дверная коробка	Окраска порошковыми эмалями	RAL 7046	
4	Металлические ограждения	Окраска порошковыми эмалями	RAL 7046	
5	Поручни	Окраска порошковыми эмалями	RAL 3004	
6	Аппарели	Окраска порошковыми эмалями	RAL 7046	
7		Окраска порошковыми эмалями		

Изм.	Кол.уч	Лист	Ндок.	Подп.	Дата
Разраб.	Шаламов				12.11
Проверил	Санина				12.11
Н.контр.	Кушакова				12.11

0276-10-1-АР.ПОФ		
Многоэтажные жилые дома с объектами соцкультбыта на земельном участке по адресу: Тюменская область, г. Тюмень.		
14-ти этажный жилой дом ГП-1 из блок секций 121/14Т	Стадия	Лист
	п	12
Входная группа в жилую часть здания. Ведомость отделочных материалов	ОАО ТДСК Управление гражданского проектирования	